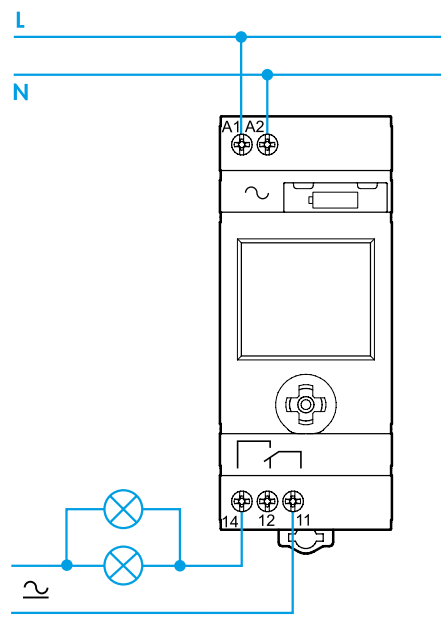




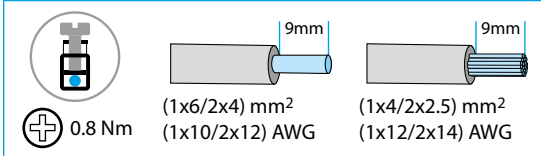
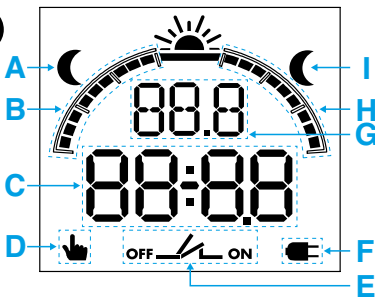
12.81

EN 60669-1 / EN 60669-2-1	
	12.81.8.230.0000 U _N 110...230 V AC (50/60 Hz) / DC U _{min} 90 V AC / DC U _{max} 264 V AC / DC P 2.8 VA (50 Hz) / 0.9 W
	1 CO (SPDT) 16 A 250 V AC
	AC1 4000 VA AC15 (230 V AC) 750 VA
	(230 V) 2000 W
	(230 V) 750 W
	CFL - LED (230 V) 400 W
	(-20...+50)°C
IP20	

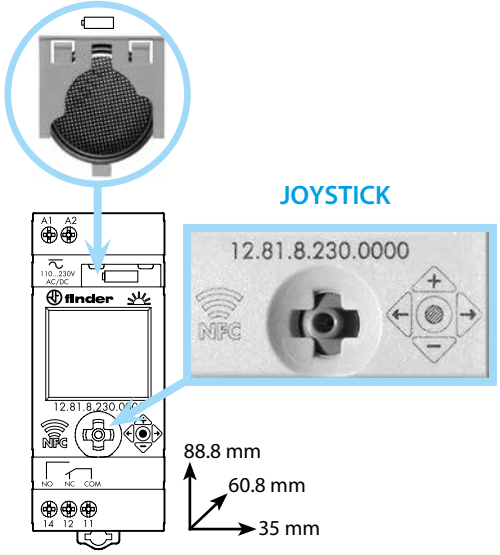
1



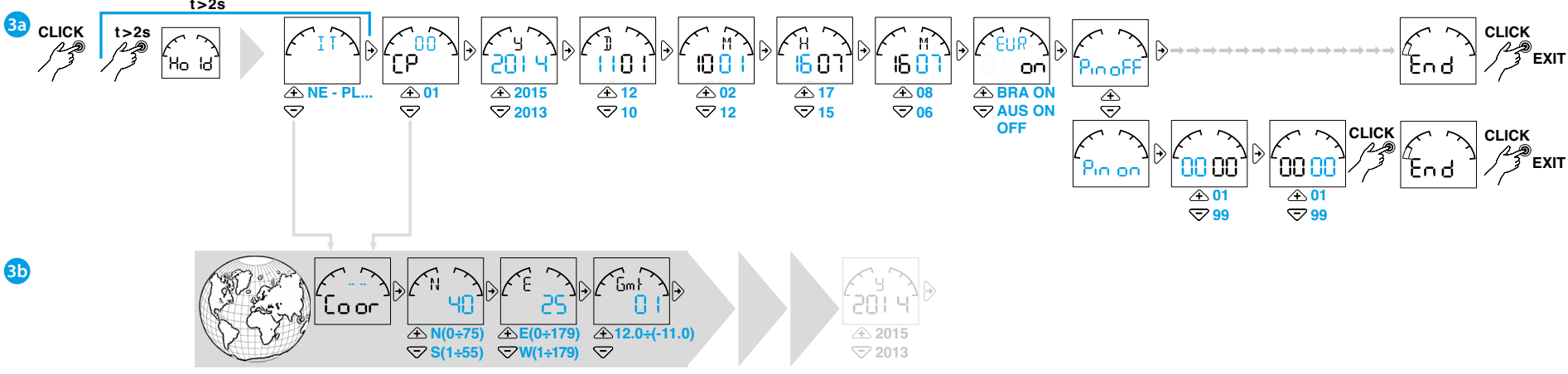
2



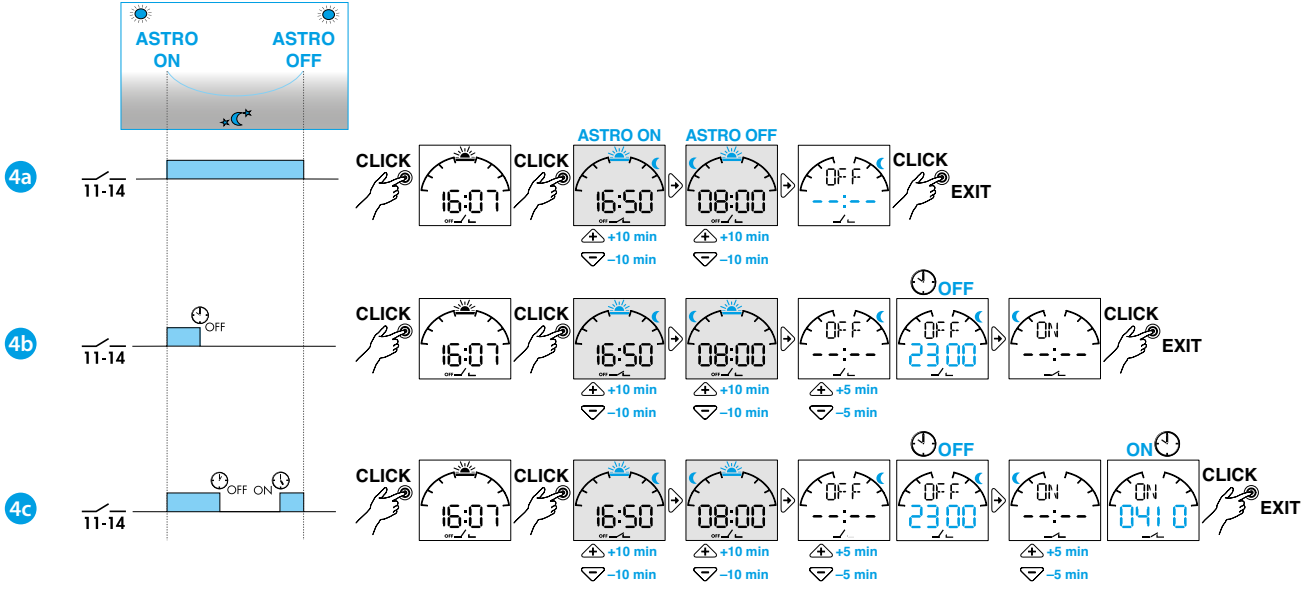
6



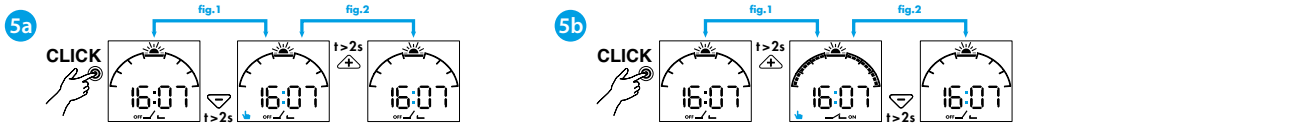
3



4



5



ΕΛΛΗΝΙΚΑ

12.81 ΨΗΦΙΑΚΟΣ ΑΣΤΡΟΝΟΜΙΚΟΣ ΧΡΟΝΟΔΙΑΚΟΠΤΗΣ

- ΔΙΑΓΡΑΜΜΑ ΚΑΛΩΔΙΩΣΗΣ**
- ΕΝΔΕΙΞΕΙΣ ΟΘΟΝΗΣ**
 - A Απενεργοποίηση με την ανατολή του ηλίου
 - B Πρόβλεψη (■=10 λεπτά)
 - C CP(ταχ. κώδικας) - Coor(γεωγραφικές συντεταγμένες σε μοίρες) - Ζώνη ώρας(σε σχέση με την Gmt) - έτος - ημέρα - μήνας - ώρα - λεπτά - Θερινή ώρα - PIN - END
 - D Χειροκίνητη λειτουργία ενεργή
 - E Κατάσταση της επαφής
 - F Χρονοδιακόπτης χωρίς συνδεδεμένη παροχή ρεύματος (ισχύς από μπαταρία)
 - G IT(ώρα) - CP(αρχικά 2 ψηφία του TK) - Y(έτος) - D(ημέρα) - M(μήνας) - H(ώρα) - M(λεπτά) - Θερινή ώρα ON/OFF (EUR=Ευρώπη - BRA=Βραζιλία - AUS=Αυστραλία) - Coor N(Βόρεια) - S (Νότια) - E(Ανατολικά) - W(Δυτικά) - Gmt(Ζώνη ώρας)
 - Prog OFF(διακόπτης off) - ON(διακόπτης on)
 - H Καθυστέρηση (■=10 λεπτά)
 - I Ενεργοποίηση με τη δύση του ηλίου
- ΡΥΘΜΙΣΗ (παραδείγματα)**
 - 3a Ρύθμιση PIN - Χώρα - T.K. - Δεδομένα - Θερινή ώρα
 - 3b Ρύθμιση με συντεταγμένες. Ξεκινήστε το 3a, αλλά στο στάδιο επιλογής Χώρας ή επιλογής TK, μετακινήθείτε προς τα κάτω με το για να εισάγετε Συντεταγμένες. Συνεχίστε ρυθμίζοντας τις συντεταγμένες και τη ζώνη ώρας. Γεωγραφικό πλάτος: Βόρας-Νότος. Γεωγραφικό μήκος: Ανατολή-Δύση. Ζώνη ώρας (Gmt).

- ΠΡΟΓΡΑΜΜΑΤΙΣΜΟΣ (παραδείγματα)**
 - 4a Λειτουργία ASTRO
 - 4b Λειτουργία ASTRO + (Χρονοδιακόπτης) OFF
 - 4c Λειτουργία ASTRO + (Χρονοδιακόπτης) OFF & ON
- ΣΗΜΕΙΩΣΕΙΣ**
 - (■=10 λεπτά) Πρόβλεψη / Καθυστέρηση
 - Τα ωράρια ASTRO ενδέχεται να διαφοροποιηθούν στη διάρκεια του έτους, τα ωράρια χρονοδιακόπτη παραμένουν σταθερά

- ΡΥΘΜΙΣΗ ΛΕΙΤΟΥΡΓΙΑΣ**
 - 5a Ρύθμιση λειτουργίας ΧΕΙΡΟΚΙΝΗΤΟ OFF (ενεργοποίηση σχ.1/ απενεργοποίηση σχ.2)
 - 5b Ρύθμιση λειτουργίας ΧΕΙΡΟΚΙΝΗΤΟ ON (ενεργοποίηση σχ.1/ απενεργοποίηση σχ.2)

- Αντικατάσταση μπαταρίας**
ΜΠΑΤΑΡΙΑ CR 2032 (LiMnO₂) 3V, 230mAh. Σε συμμόρφωση με το Άρθρο 11, Ευρωπαϊκή Οδηγία 2006/66/ΕΚ. Διαθέστε τις μπαταρίες σύμφωνα με τους τοπικούς κανονισμούς.

- ΣΗΜΕΙΩΣΕΙΣ**
- Φωτισμός οθόνης (μόνο με την παροχή ρεύματος)
 - Ελάχιστο διάστημα προγραμματισμού: ■=10 λεπτά

- Προγραμματίζεται με τεχνολογία NFC από την Εφαρμογή FINDER TOOLBOX που διατίθεται στο Google Play™

