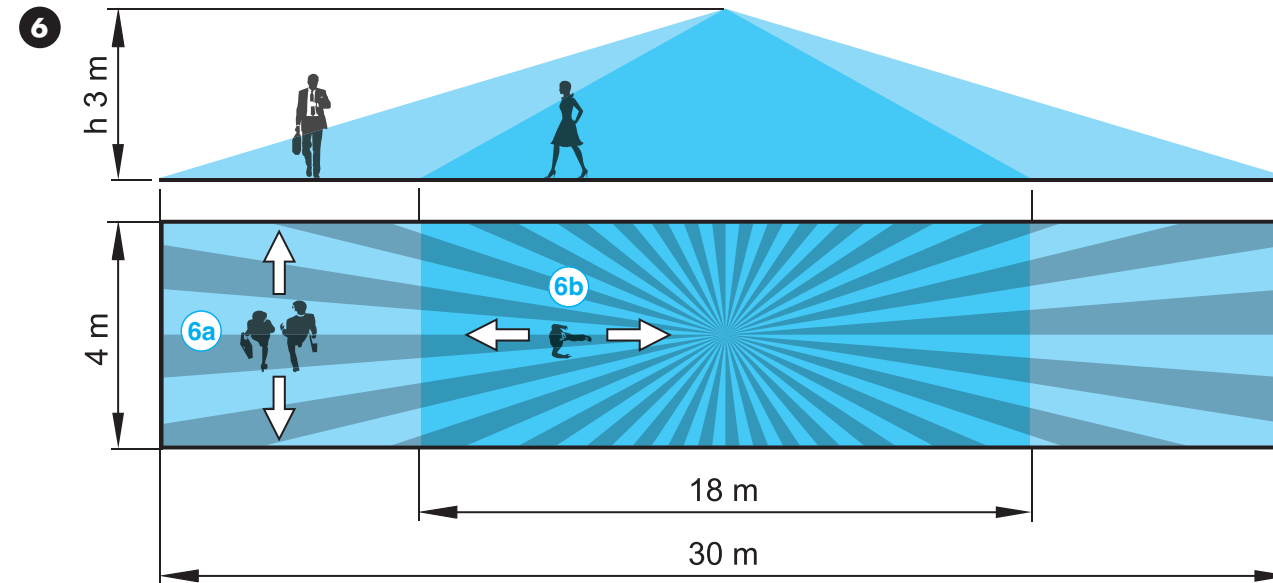
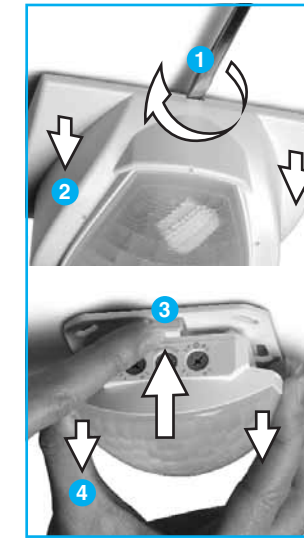
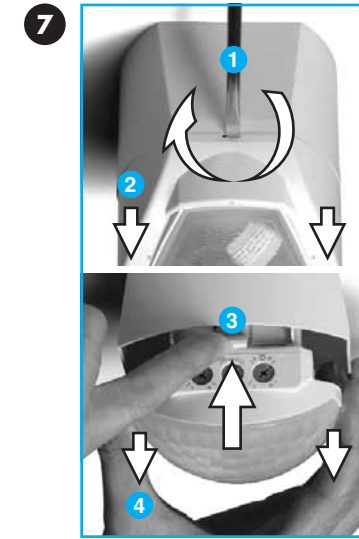
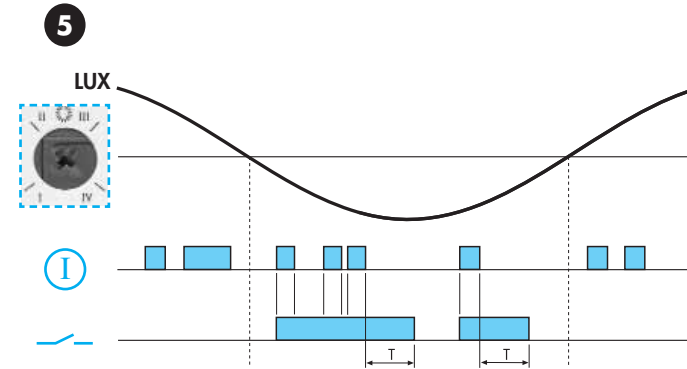
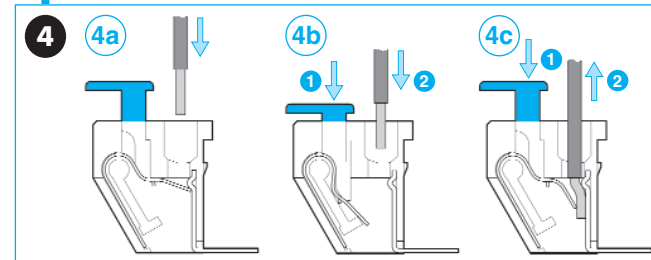
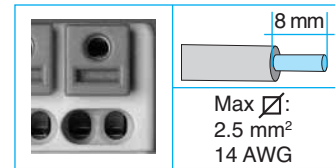
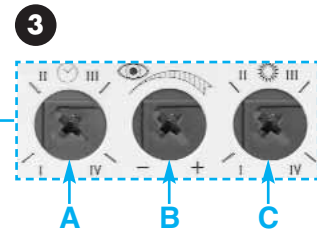
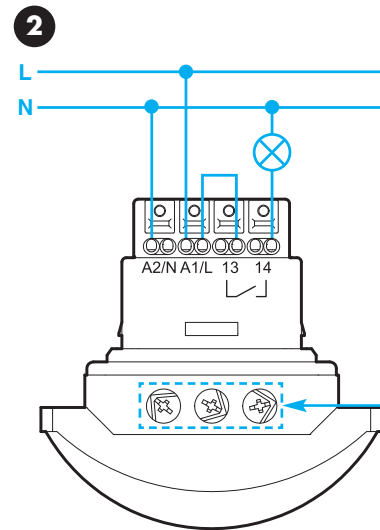
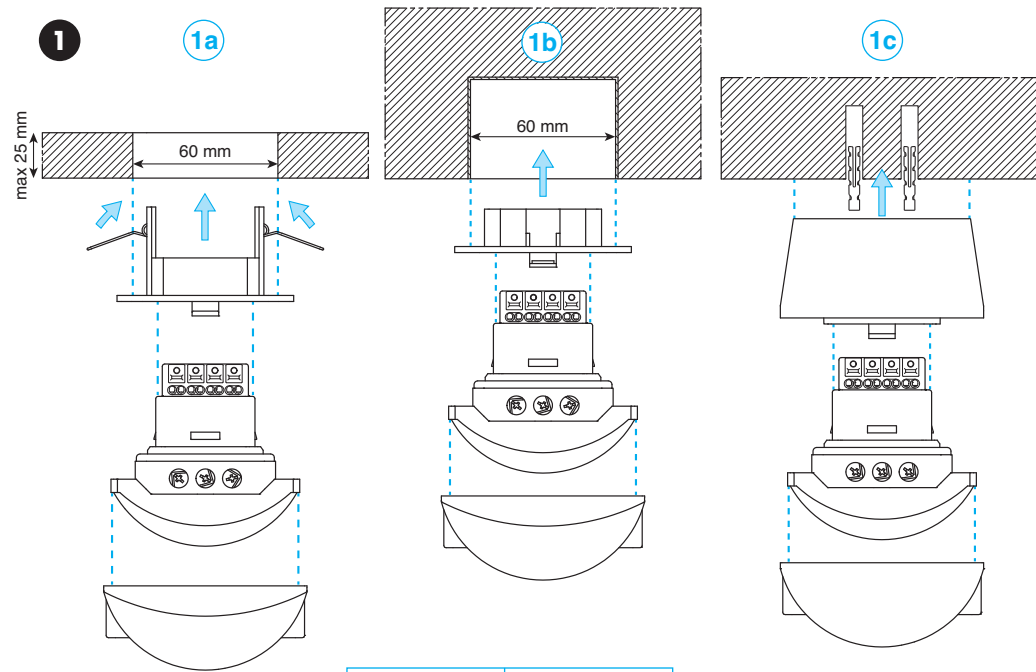




EN60669-1/EN60669-2-1	
18.41.8.230.0300	
U _N (110...230)V AC (50/60 Hz)	
U _{min} : 96 V AC	
U _{max} : 253 V AC	
P: 1.5 VA (50Hz)/1 W	
1 NO (SPST-NO)	
10 A 250 V AC	
AC1	2500 VA
AC15	450 VA
(230 V)	1000 W
(230 V)	350 W
CFL-LED (230 V)	300 W
	(-10...+50)°C
IP40	



18.41 ČIDLO POHYBU PRE CHODBY

- MONTÁŽ**
 - 1a Montáž do podhladov
 - 1b Zapustená montáž
 - 1c Montáž na povrch
- SCHÉMA PRIPOJENIA**
- NASTAVENIE**
 - A: oneskorené vypnutie (I=12s; II=3min; III=15min; IV=35min)
 - B: nastavenie citlivosti: prispôsobenie čidla zodpovedajúcemu použitiu (danému umiesteniu) a vylúčeniu nechceného spínania
 - C: nastaviteľný prah osvetlenia (I=1lx; II=10lx; III=500lx; IV= nezávisle na osvetlení (∞ lx))
- POSTUP ZASUNUTIA VODIČA DO SVORKY**
 - 4a Zasunutie drôtu alebo dutinky
 - 4b Zasunutie lanka
 - 4c Vysunutie
- DIAGRAM FUNKCIE**
 - Zachytenie pohybu
 - Zopnutie výstupného kontaktu v závislosti na osvetlení
- ROZSAH ZACHYTENIA**
 - Výška stropu: 3 m
 - Dĺžka chodby: 30 m
 - Šírka chodby: 4 m
 - 6a Pričný rozsah
 - 6b Pozdĺžny rozsah
- DEMONTÁŽ**