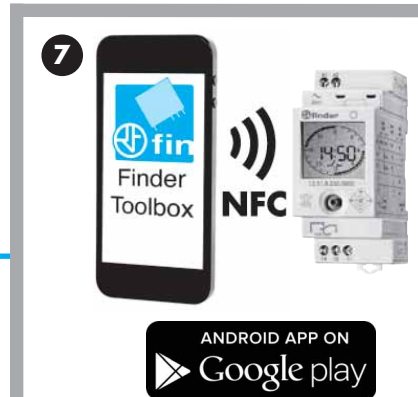
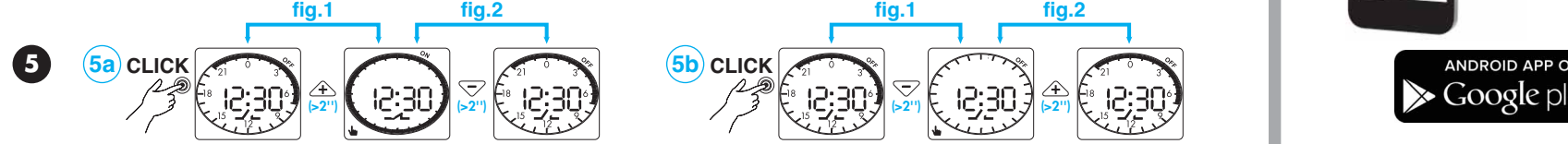
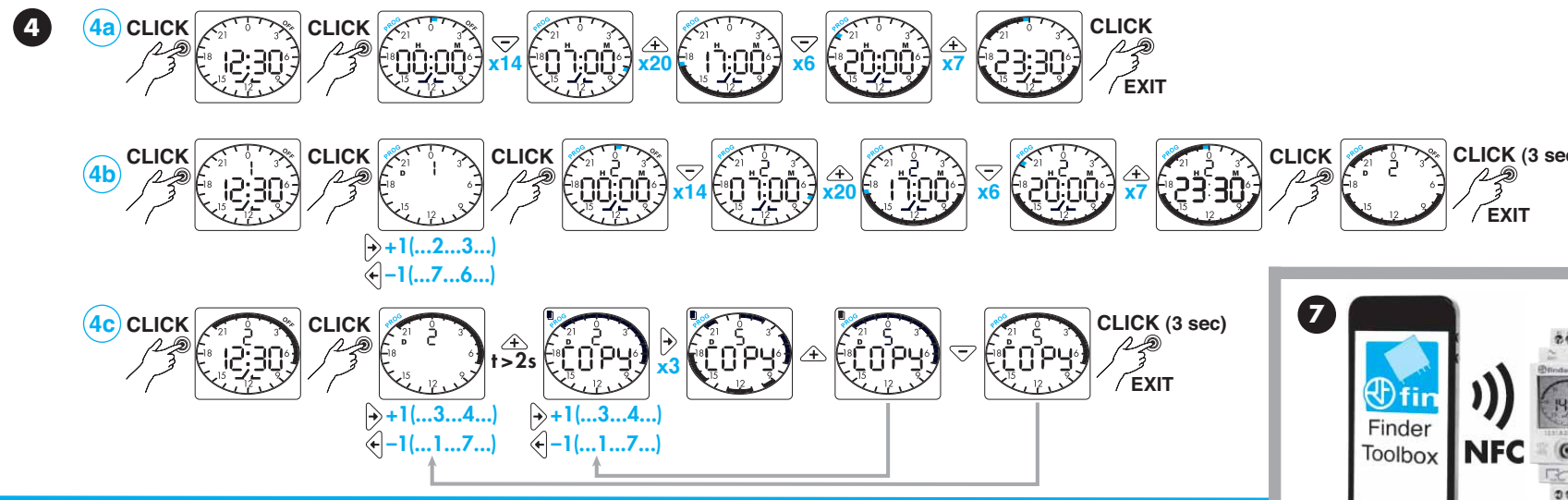
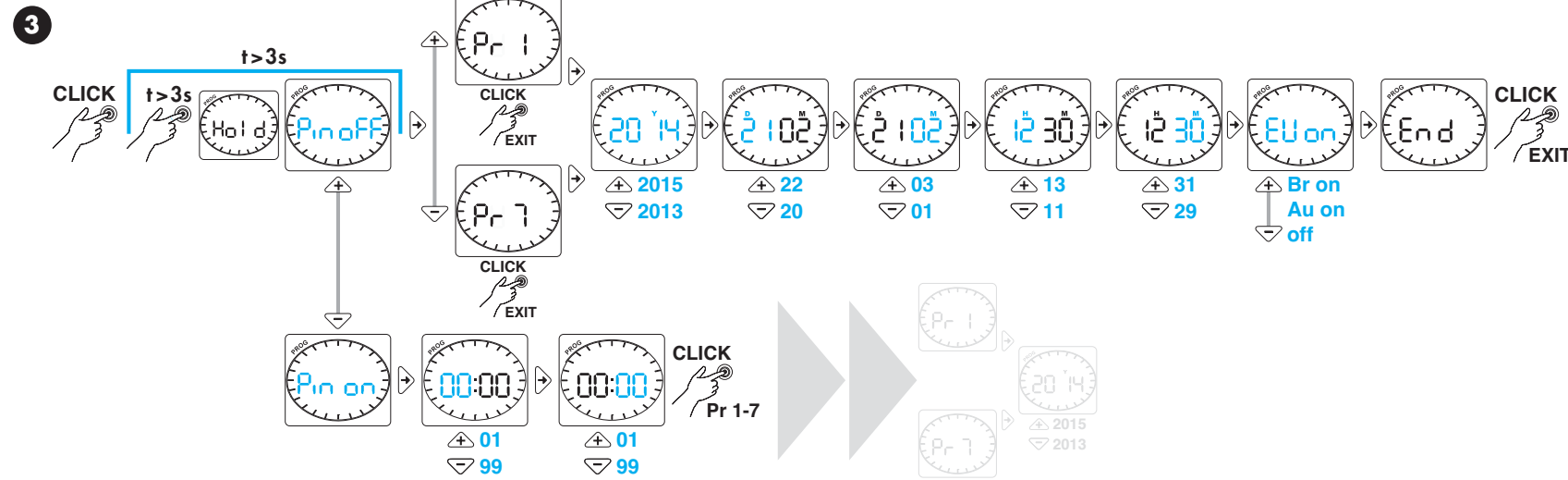
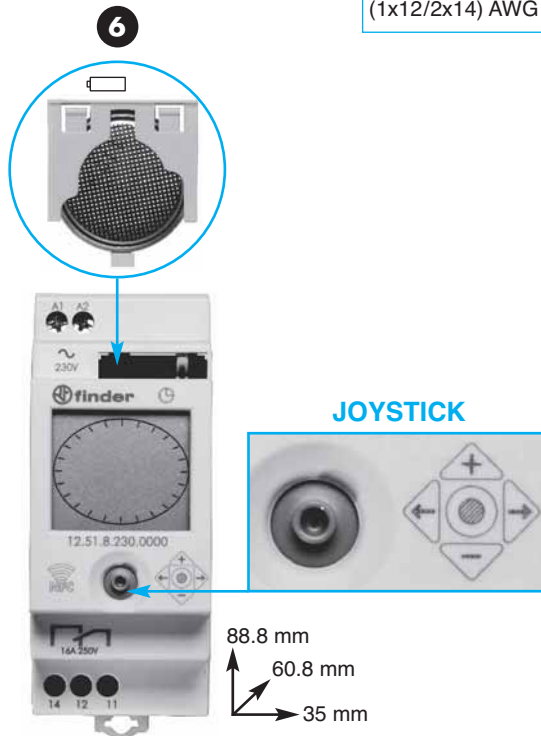
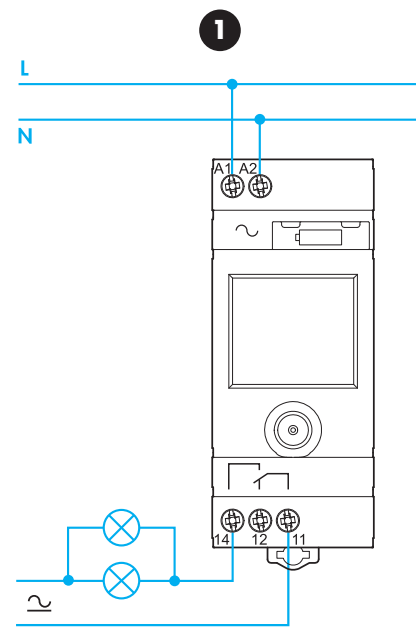
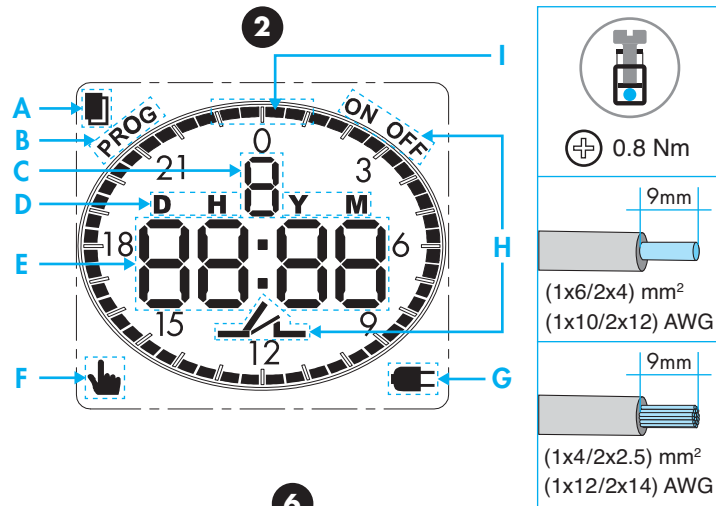




EN 60669-1/EN 60669-2-1	
12.51.8.230.0000	
U _N 110...230 VAC (50/60 Hz)	
U _{min} 90 VAC	
U _{max} 264 VAC	
P _N 2.8 VA (50Hz)/0.9 W	
1 CO (SPDT)	
16 A 250 VAC	
AC1 4000 VA	
AC15 (230 VAC) 750 VA	
⚙️ (230 V) 2000 W	
🔌 (230 V) 750 W	
💡 CFL LED (230 V) 200 W	
🌡️ (-20...+50)°C	
IP20	



SLOVENSKY

12.51 SPÍN. HODINY DIGITÁLNE S DENNÝM A TÝŽDENNÝM PROGRAMOM

- 1 SCHÉMA PRIPOJENIA**
- 2 POPIS DISPLEJA**
 - A Režim kopírovania
 - B Režim programovania
 - C Deň v týždni (1=pondelok ... 7=nedeľa)
 - D =deň – H=hodina – Y=rok – M=minúta/mesiac
 - E PIN – Pr – rok – deň – mesiac – hodina – minúta – letný čas – END
 - F Režim manuálny
 - G Spínacie hodiny bez napájania, prevádzka z batérie
 - H Aktuálny stav výstupného kontaktu
 - I Aktuálny stav času zapnutia a vypnutia
 čierny segment ZAP – biely segment VYP
- 3 NASTAVENIE**
 Pre aktiváciu displeja stlačte joystick; stlačenie >3s pre zobrazenie PIN; pomocou joysticku nastavte nasledujúce údaje
 - Pr 1: DENNÝ program
 - Pr 7: TÝŽDENNÝ program
 - Y=rok – D=deň – M=mesiac – H=hodina – M=minúta
 - Automatická zmena letného času EU (Európa) – Br (Brazília) – Au (Austrália)
- 4 PROGRAMOVANIE (príklady)**
4a DENNÝ program: stlačte joystick pre aktiváciu displeja; opäť stlačte, pokiaľ chcete zobraziť hodinu 00:00; použite joystick pre nastavenie požadovaného programu.
 Príklad: (ON od 07:00 do 17:00) / (ON od 20:00 do 23:30)
4b TÝŽDENNÝ program: stlačte joystick pre aktiváciu displeja; opäť stlačte, pokiaľ chcete zobraziť aktuálny deň; použite joystick najprv pre výber správneho dňa, a potom pre nastavenie požadovaného programu.
 Príklad: (ON od 07:00 do 17:00) / (ON od 20:00 do 23:30).
 Opakujte pre ostatné dni.
4c KÓPIA funkcie: stlačte joystick pre aktiváciu displeja; opäť joystick stlačte, pokiaľ chcete zobraziť aktuálny deň a pokiaľ chcete zvoliť deň, ktorý ma byť kopírovaný; kopírovanie vykonajte naklonením joysticku k symbolu +; potom zvolte deň pre uloženie programu a nakloňte joystick k symbolu + pre kopírovanie programu; stlačením okno opustíte. [príklad: kopírujte utorkový (2) program do štvrtka (5)]; pomocou joysticku zvolíte deň s programom, ktorý chcete kopírovať a po naklonení k symbolu + jej kopírujete; stlačte joystick pre opustenie okna.
- 5 NASTAVENIE MANUÁLNEHO REŽIMU**
5a Stlačte joystick pre aktiváciu displeja; joystick nakloníte k symbolu + po dobu 2 s pre aktiváciu **manuálneho režimu ON (obr.1)**; pre deaktiváciu stlačte joystick k symbolu – po dobu 2 s (**obr.2**).
5b Stlačte joystick pre aktiváciu displeja; joystick nakloníte k symbolu – po dobu 2 s pre aktiváciu režimu **manuál vypnutý OFF (obr.1)**; pre deaktiváciu tohoto režimu nakloňte joystick k symbolu + po dobu 2 s (**obr.2**).
- 6 VÝMENA BATÉRIE**
 Batéria CR 2032 (LiMnO₂) 3V, 230mAh.
 Nepodlieha čl.11 smernice 2006/66/ES.
 Likvidácia podľa miestnych predpisov.
- 7 POZNÁMKA**
 - LCD displej s podsvietením (iba pri sieťovom napájaní).
 - Minimálny interval zopnutia 30 min.
 - Záloha chodu (životnosť batérie) 6 rokov.
- 8** Programovateľne NFC technológiou pomocou App FINDER TOOLBOX stiahnutím z Google Play™.