




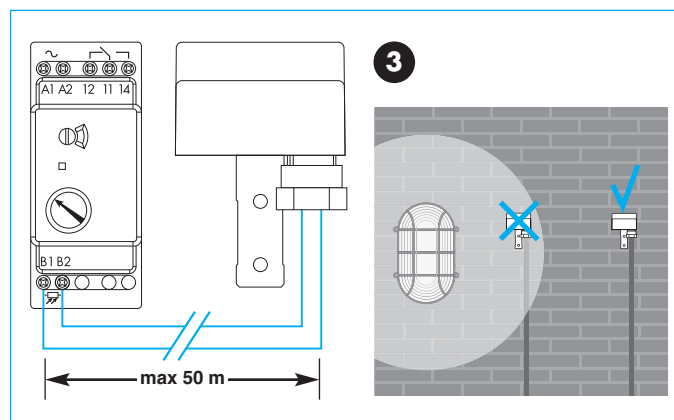
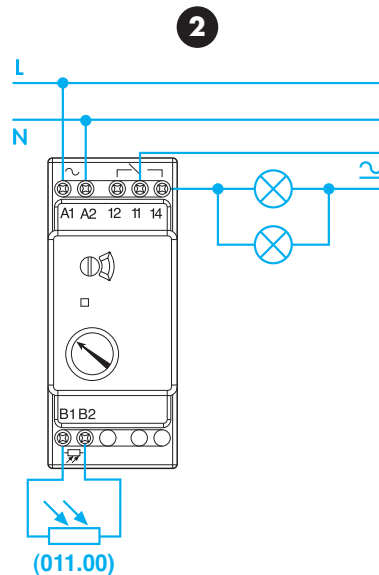
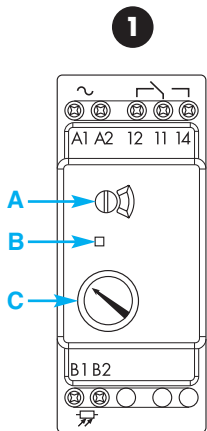
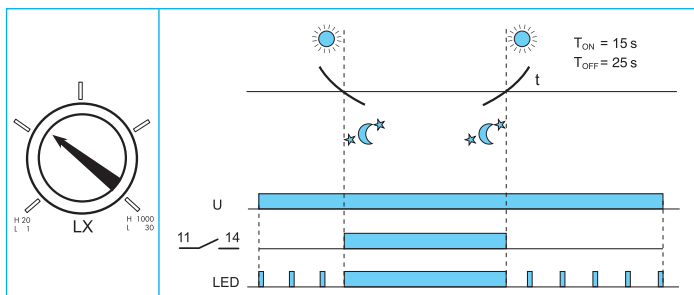
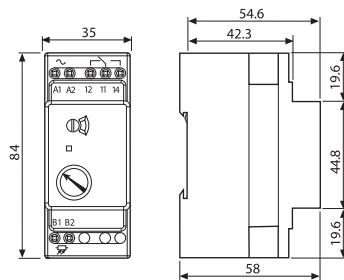




EN 60669-1 / EN 60669-2-1	
	<b>11.01.8.230.0000</b> U <sub>N</sub> 230 V AC (50/60 Hz) U <sub>min</sub> 184 V AC U <sub>max</sub> 253 V AC
	1 CO (SPDT) 16 A 250 V AC μ
	(230 V AC) 2000 W
	(230 V AC) 550 W
IP20	
(1...30) lx – (20...1000) lx	
	(-20...+50) °C
TON = 15 s TOFF = 25 s	


**11.01 SÚMRAKOVÝ SPÍNAČ BEZ HYSTERÉZIE**

Úsporný súmrakový spínač zapína a vypína bez hysterézie pri dosiahnutí prahu osvetlenia. Pri rozodnení nesvieti osvetlenie zbytočne dlho. Umožňuje spoľahlivé spínanie bez plytvania energiou.

**1 ČELNÝ PANEĽ**

- A = prepínač prahu osvetlenia:
- horná hranica (L): (1...30)lx
  - dolná hranica (H): (20...1000)lx
  - trvalý svit (☀)
- B = LED
- C = nastavenie prahu osvetlenia

**2 ZAPOJENIE**

**3 POKYNY PRE MONTÁŽ**

Je treba zamedziť ovplyvňovanie svetlom napr. reklamných panelov, svetlometov automobilov, atď.  
Fotočidlo je treba inštalovať zvisle, aby bolo aktivované len prirodzeným svetlom.

**POZNÁMKA**

- na DIN-lištu 35 mm (STN EN 60715)
- 011.00:** - fotočidlo IP54, kábel: Ø (7.5...9) mm
- doporučený kábel: H07RN-F (2x1.5 mm<sup>2</sup>)
- dĺžka vedenia čidlo-spínač: 50 m (2x1.5 mm<sup>2</sup>)