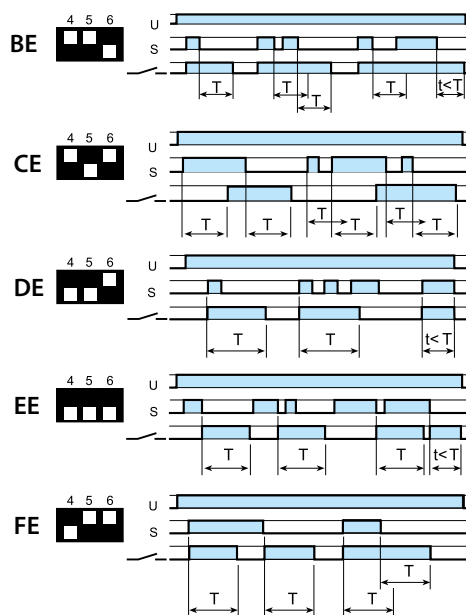
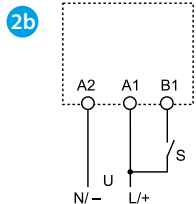
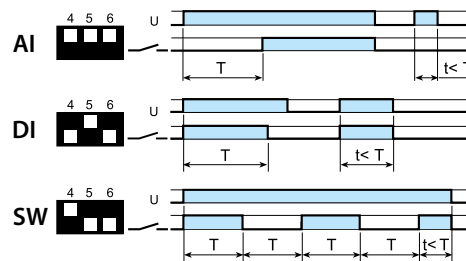
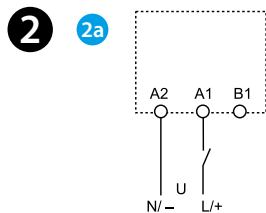
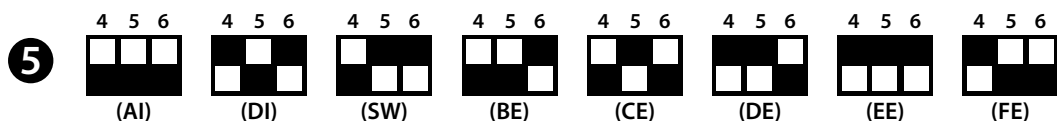
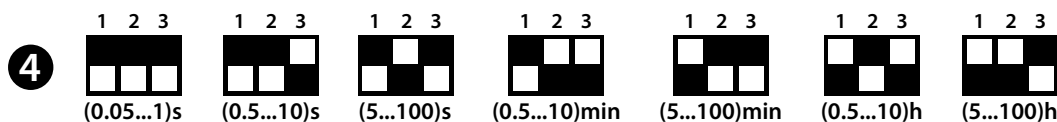
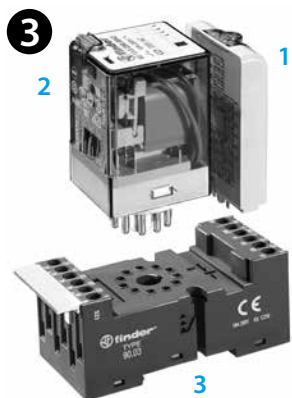
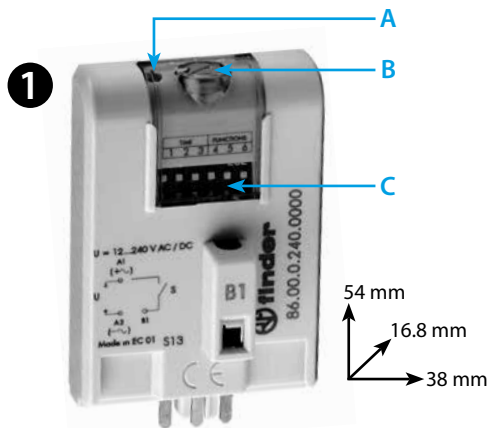




86.00

86.00.0.240.0000	
	U _N (12...240)V AC (50/60 Hz) / DC U _{min} 10.2 V AC/DC U _{max} 265 V AC/DC P 1.2 W
	(-20...+50)°C
IP20	



PORTUGUÊS

86.00
MÓDULO TEMPORIZADOR MULTIFUNÇÕES E MULTITENSÃO

- VISTA FRONTAL**
 - A LED
 - B Timer para ajuste da temporização
 - C Dip Switch: seleção de escalas de tempos e funções
- ESQUEMA DE CONEXÃO / FUNÇÕES**
 - 2a** Esquemas de ligação sem START externo
 - AI Atraso à operação
 - DI Atraso após operação
 - SW Intermitência simétrica início ON
 - 2b** Esquemas de ligação com START externo
 - BE Atraso à desoperação (após START)
 - CE Atraso à operação (após START)
 - DE Atraso após operação (temporização simultânea com START)
 - EE Atraso após operação (temporização após START)
 - FE Duplo atraso após operação (instantâneo após e com o START)

- INSTALAÇÃO (exemplo)**
 - 1 Módulo Temporizador
 - 2 Relé
 - 3 Bases

	1	2	3
	86.00	56.34	96.04
	86.00	60.12	90.02
	86.00	60.13	90.03
	86.00	62.32	92.03
	86.00	62.33	92.03

- DIP "TIME"**
- DIP "FUNCTIONS"**