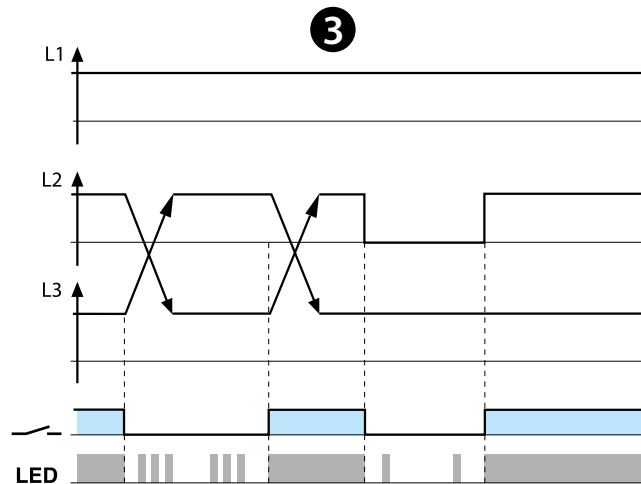
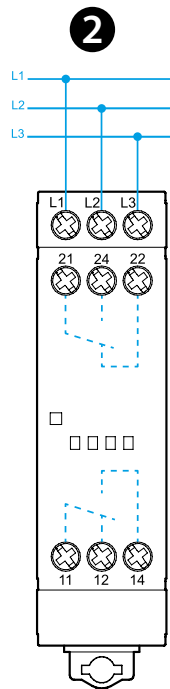
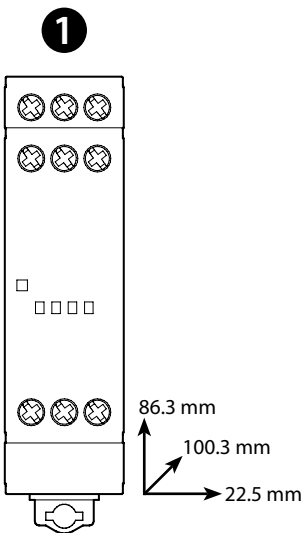




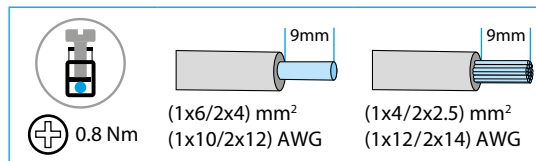
70.62

	70.62.8.400.0000 U _N (208...480) V AC 3~ (50/60 Hz) U _{min} 170 V AC 3~ U _{max} 520 V AC 3~ P 11 VA (50 Hz) / 0.8 W
	2 CO (DPDT) 8 A 250 V AC
	AC1 2000 VA AC15 (230 V AC) 400 VA M (230 V AC) 0.3 kW DC1 (30/110/220) V (8/0.3/0.12) A
	(-20...+60)°C
IP20	



4

LED	U _N	11 - 14 21 - 24
	-	
	OK	



PORTUGUÊS

70.62 RELÉ DE MONITORAMENTO DE SEQUÊNCIA E FALTA DE FASE PARA REDES TRIFÁSICAS

1 VISTA FRONTAL

A LED

2 ESQUEMA DE CONEXÃO

2a - 2b Conexões internas

3 FUNÇÃO

Se a sequência (L1, L2, L3) estiver incorreta na energização, a saída do relé não será acionada.

Se houver a ausência de uma das fases, a saída do relé é desacionada imediatamente.

Quando a fase for restabelecida, a saída do relé é acionada imediatamente. O monitoramento da fase ausente é possível mesmo na presença de tensão regenerada, até 80% da média das outras 2 fases remanescentes.

4 LED

LED ON = funcionamento normal

LED piscante = sinalização de erro

		Falta de fase
		Sequência de fase

OUTROS DADOS

- Retardo na desoperação/na operação: 0.5s / 0.5s.

- Tempo de inicialização (fechamento do contato NA após energização): < 2s.

- Lógica a segurança positiva (o contato do relé de saída se abre em caso de sinalização de erro).