

PORTUGUÊS

18.51 SENSOR DE MOVIMENTO E PRESENÇA COM PROGRAMAÇÃO POR BLUETOOTH

- 1 INSTALAÇÃO**
 - 1a Embutida 1b Em caixa de passagem 1c Sobreposta
- 2 ESQUEMA DE LIGAÇÃO**
 - 2a Seletor ativa / desativa bloqueio por PIN
- 3 TERMINAIS PUSH-IN**
 - 3a Conexão utilizando fio rígido ou com terminal
 - 3b Conexão utilizando cabo flexível
 - 3c Desconexão
- 4 FUNCIONAMENTO**
 - Contato de saída - ① Detecção de movimento
- 5 ÁREA DE DETECÇÃO**
 - 5a presença(micromovimentos): (4x4)m - (h=3m)
 - 5b movimentos: (8x8)m - (h=3m)
- 6 DESMONTAGEM**
- 7 CONFIGURAÇÕES**

As configurações (tempo de retardo, sensibilidade, nível de iluminação ambiente e código PIN), são feitas através do aplicativo **Finder Toolbox**, disponível em:

 - 7a Apple Store para dispositivos Apple
 - 7b Google Play para dispositivos Android
 - No smartphone:** abra o aplicativo Finder Toolbox
 - Selecione "Configure seu dispositivo" - "Série 18" - "18.51" Selecione o dispositivo na lista (o dispositivo mais próximo será o primeiro da lista). Uma sinalização vermelha no 18.51 confirma a conexão.

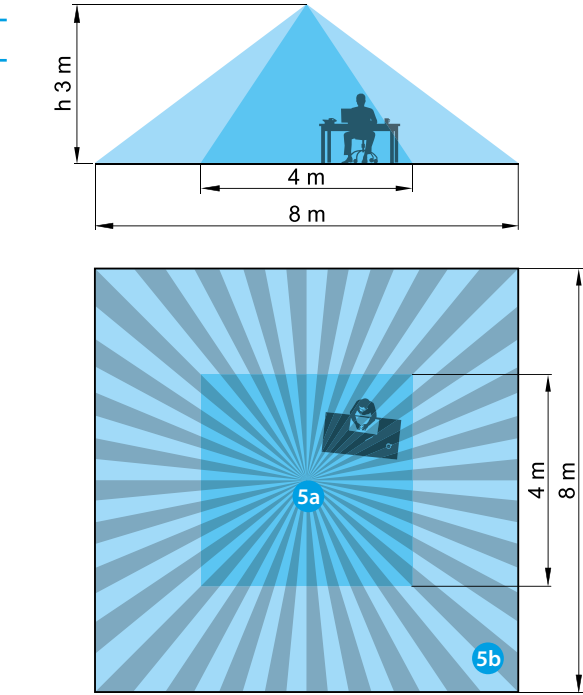
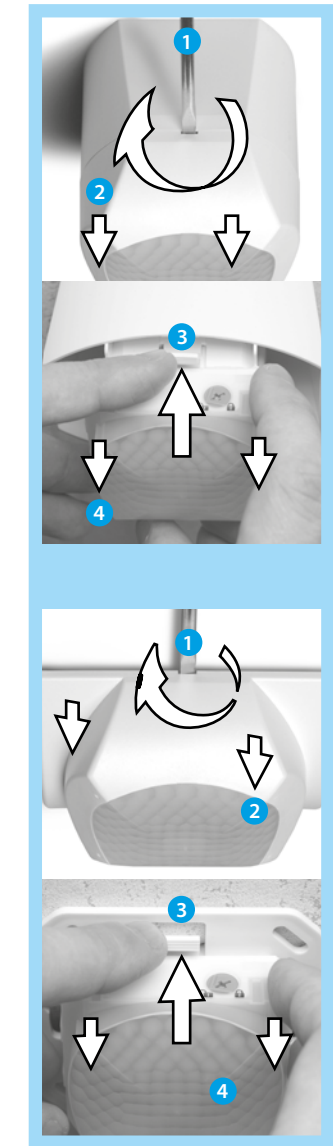
Configurações

 - Tempo de retardo (12 s...25 min)
 - Sensibilidade: ajuste em um nível que evite falsos acionamentos
 - Nível de iluminação ambiente (4lx...1000lx)

Código PIN

 - No 18.51:** coloque o seletor 2a em
 - No smartphone:** abra o aplicativo Finder Toolbox
 - Selecione "Configure seu dispositivo" - "Série 18" - "18.51"
 - Selecione o dispositivo na lista (o dispositivo mais próximo será o primeiro da lista). Uma sinalização vermelha no 18.51 confirma a conexão
 - Pressione o ícone de bloqueio e insira o código PIN
 - No 18.51:** mude o seletor 2a de para

NOTA
Quando o bloqueio por código PIN estiver ativo, sempre que o usuário desejar alterar uma configuração o código será solicitado

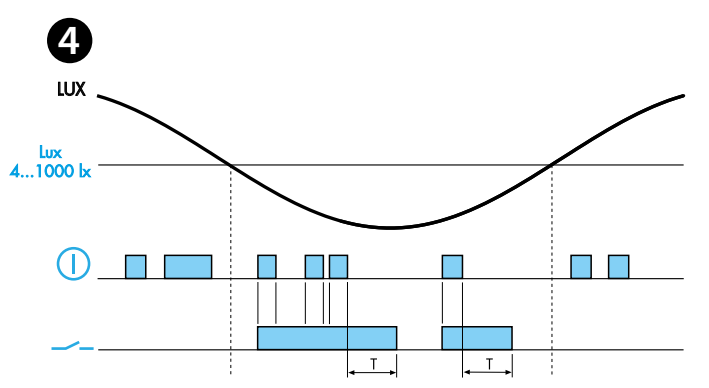


7

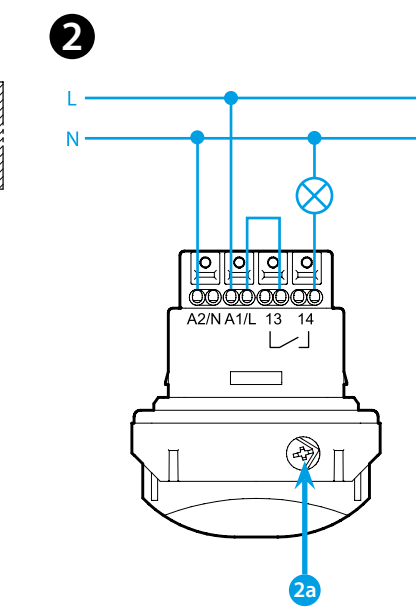
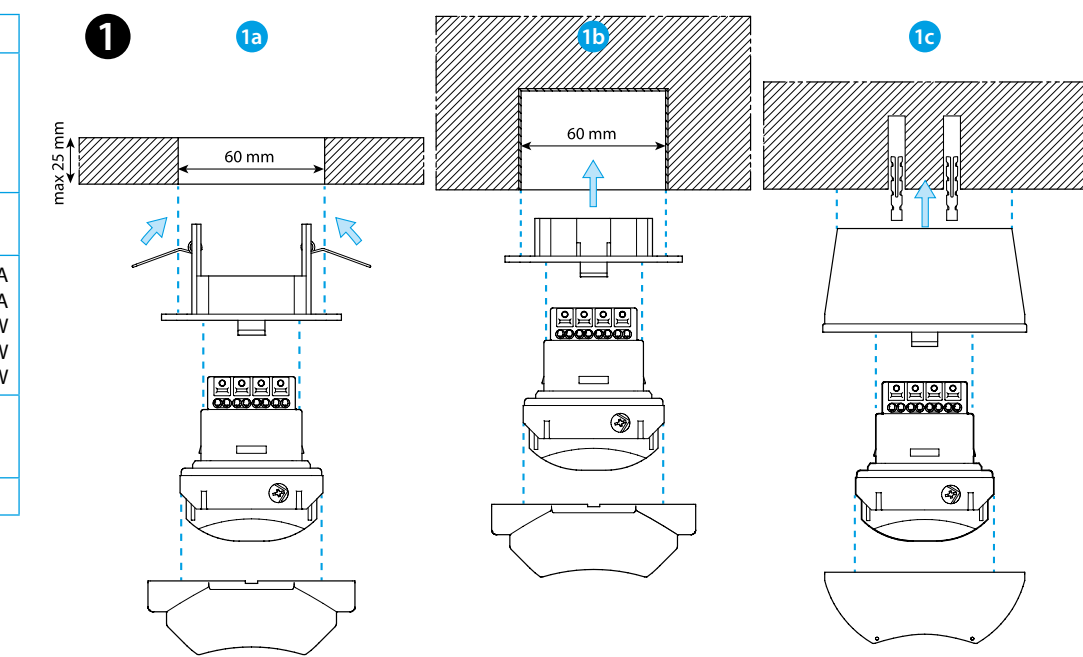
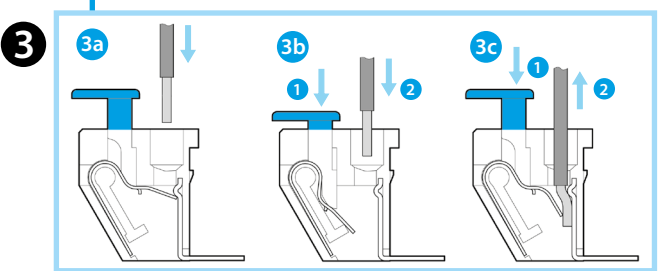
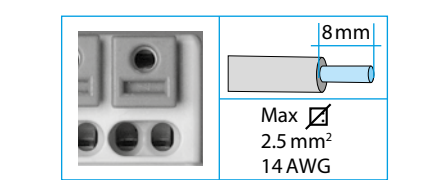
Bluetooth

7a Download on the App Store

7b GET IT ON Google Play



EN 60669 -1 / EN60669 - 2 -1	
	18.51.8.230.B300 U_N (110...230) V AC (50/60 Hz) U_{min} 96 V AC U_{max} 253 V AC P 1.5 VA (50 Hz) / 1 W
	1 NO (SPST-NO) 10 A 230 V AC
	AC1 2300 VA AC15 (230 V AC) 450 VA (230 V AC) 1000 W (230 V) 350 W CFL-LED (230 V) 300 W
	(-10...+50)°C
IP40	



18.51

