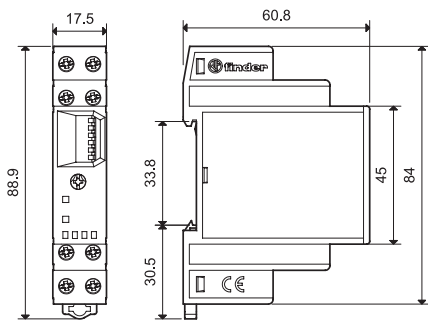


Multifunctie en multispanning tijdrelais

- 17,5 mm breed
- 7 tijdfuncties
(4 via start in de voedingsspanningsleiding en 3 via startingang)
- Aanvullende resetfunctie
- 6 tijdbereiken van 0,1s...10uur
- Voor 35 mm rail (EN 60715)

81.01
Schroefaansluiting

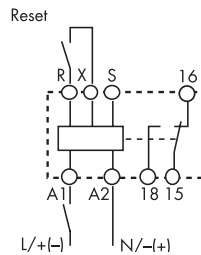


81.01

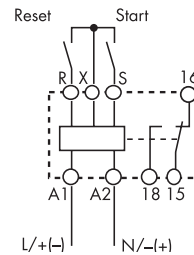


- Multispanning (DC polariteitsneutraal)
- Multifunctie
- Voor 35 mm rail (EN 60715)

- AI:** vertraagd-opkomend
DI: inschakel-wissend
SW: knipperfunctie, impuls-beginnend
SP: knipperfunctie, pauze-beginnend
BE: vertraagd-afvallend
DE: inschakel-wissend (impulsvormer)
EEb: uitschakel-wissend



aansturing via startcontact
in de voedingsspannings-
leiding naar A1



aansturing via
startcontact in de
stuurleiding naar S

Contacten	
Aantal contacten	1 wisselcontact
Max. continuustroom/max. inschakelstroom	A 16/30
Nominale spanning/max. schakelspanning	V AC 250/400
Max. schakelvermogen AC1	VA 4.000
Max. schakelvermogen AC15 (230 V AC)	VA 750
Motorbelasting (1-fasemotor, AC3) (230 V AC)	kW 0,55
Max. schakelstroom DC1:	30/110/220V A 16/0,3/0,12
Min. schakelbelasting	mW/(V/mA) 500 (10/5)
Contactmateriaal standaard	AgCdO
Voeding	
Leverbare spanningen (U _n)	V AC (50/60Hz) 12...230 V DC 12...230 (polariteitsneutraal)
Nominaal vermogen AC/DC	V AC (50Hz)/W < 2 / < 2
Werkspanningsbereik	V AC 10,8...250
	V DC 10,8...250
Algemene gegevens	
Tijdbereiken	(0,1...1)s, (1...10)s, (10...60)s, (1...10)min, (10...60)min, (1...10)h
Herhalingsnauwkeurigheid	% ± 1
Hersteltijd	ms ≤ 50
Minimale impulsduur	ms 50
Instelnauwkeurigheid (van eindwaarde)	% ± 5
Elektrische levensduur AC1	schakelingen 100·10 ³
Omgevingstemperatuur	°C -10...+50
Beschermingsgraad	IP 20
EG-richtlijn/keurmerken (Details op aanvraag)	



Bestelvoorbeeld

Voorbeeld: Tijdrelais serie 81, multispanning, multifunctie, 1 wisselcontact - 16 A, aansluitspanning (12...230)V AC/DC.

8 1 . 0 1 . 0 . 2 3 0 . 0 0 0 0

Serie _____
Type _____
 0 = Multifunctie (AI, DI, SW, SP, BE, DE, EEB)
Aantal contacten / Uitgang _____
 1 = 1 wisselcontact

Nominale voedingsspanning
 230 = (12 ... 230)V AC/DC
Spanningsoort
 0 = AC (50/60 Hz)/DC

Algemene gegevens

EMC - immuniteit				
Soort test		Norm		
ESD - ontlading	via de aansluitingen	EN 61000-4-2	4 kV	
	via de lucht	EN 61000-4-2	8 kV	
Elektromagnetisch HF-veld (80 ÷ 1.000 MHz)		EN 61000-4-3	10 V/m	
Burst (5-50 ns, 5 kHz) aan A1 - A2		EN 61000-4-4	4 kV	
Surges (1,2/50 µs) aan A1 - A2	(common mode)	EN 61000-4-5	4 kV	
	(differential mode)	EN 61000-4-5	4 kV	
Leidinggevoerd elektromagnetisch HF-sigitaal (0,15 ÷ 80 MHz) aan A1 - A2		EN 61000-4-6	10 V	
EMV - emissie, elektromagnetische velden		EN 55022	klasse A	
Overige gegevens				
Opgenomen stroom aan de sturingangen R - X en S - X		< 1 mA (S-X)	< 1 mA (R-X)	
Spanningspotentialaal op de ingangsklemmen R - X en S - X		Geen galvanische scheiding van de voedingsspanning op A1 - A2		
Warmteafgifte	aan de omgeving zonder contactstroom	W	1,3	
	bij nominale stroom	W	3,2	
Vastzetkoppel		Nm	0,8	
Max. aansluitdiameter		harde kern	soepele kern	
		mm ²	1x6 / 2x4	1x4 / 2x2,5
		AWG	1x10 / 2x12	1x12 / 2x14

Tijdbereiken

	(0.1...1)s	(1...10)s	(10...60)s	(1...10)min	(10...60)min	(1...10)h
1						
2						
3						
4						
5						
6						

Opmerking: functie en tijdbereik dienen voor het inschakelen van de voedingsspanning te worden ingesteld.

Functies

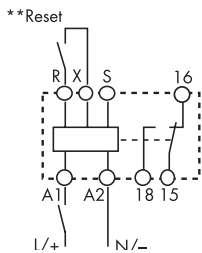
- U** = Voedingsspanning
- S** = Startcontact
- R** = Reset
- = Uitgangskontakt

LED (groen)	LED (rood)	Voedingsspanning	Uitgangsrelais	Contacten	
				geopend	gesloten
		niet aanwezig	in ruststand	15 - 18	15 - 16
		aanwezig	in ruststand	15 - 18	15 - 16
		aanwezig	in werking	15 - 16	15 - 18

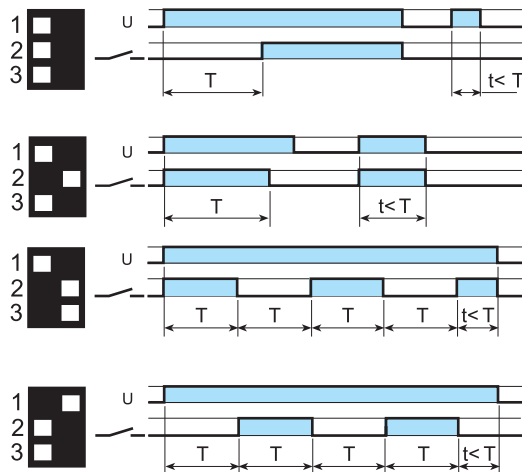
Zonder startingang = start via startcontact in de voedingsspanningsleiding (A1).
Met startingang = start via startcontact in de stuurleiding (X-S).

Aansluitschema's

Aansturing via startcontact in de voedingsspanningsleiding naar A1



** Reset (R-X) alleen indien gewenst



(AI) Vertraagd-opkomend

De tijd start direct na het aanleggen van de voedingsspanning (U) aan A1-A2. Na afloop van de ingestelde vertragingstijd sluit het uitgangskontakt zich.

(DI) Inschakel-wissend

De tijd start direct na het aanleggen van de voedingsspanning (U) aan A1-A2. Het relais (C) schakelt direct in. Na afloop van de ingestelde wistijd opent het uitgangskontakt zich.

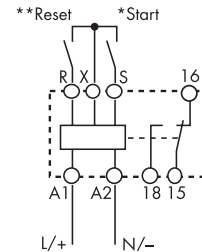
(SW) Knipperfunctie, impuls-beginnend

Na het aanleggen van de voedingsspanning (U) sluit het uitgangskontakt zich. Na afloop van de ingestelde impulsstijd opent het uitgangskontakt zich om na de ingestelde pauzetijd zich weer te sluiten. (pauzetijd = impulsstijd)

(SP) Knipperfunctie, pauze-beginnend

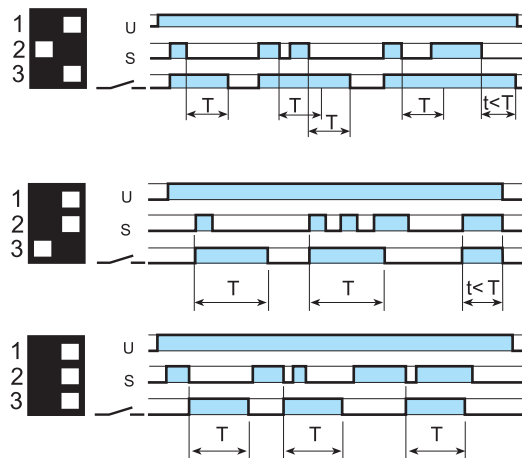
De ingestelde pauzetijd start direct na het aanleggen van de voedingsspanning (U). Na afloop schakelt het relais (C) in, om na de ingestelde impulsstijd weer uit te schakelen. (impulsstijd = pauzetijd)

Aansturing via startcontact in de stuurleiding naar S



* Aansluitingen R, S & X worden niet direct op de voedingsspanning aangesloten, maar moeten qua isolatie als voedingsspanningsniveau worden beschouwd.

** Reset (R-X) alleen indien gewenst



(BE) Vertraagd-afvallend

De voedingsspanning (U) is aan A1-A2 aangesloten. Na het sluiten van het stuurcontact (S) sluit het uitgangskontakt zich. De ingestelde afvalvertragingstijd begint nadat het stuurcontact geopend is. Na afloop hiervan opent het uitgangskontakt zich.

(DE) Inschakel-wissend (impulsvormer)

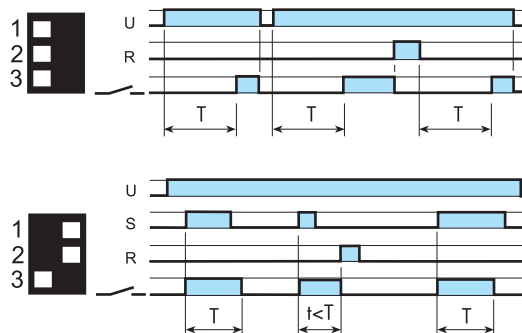
De voedingsspanning (U) is aan A1-A2 aangesloten. Na het sluiten van het stuurcontact (S) sluit het uitgangskontakt zich. De ingestelde wistijd begint en na afloop hiervan opent het uitgangskontakt zich.

(EEb) Uitschakel-wissend

De voedingsspanning (U) is aangesloten. Na het openen van het stuurcontact (S) schakelt het relais (C) direct in. De ingestelde wistijd begint en na afloop hiervan schakelt het relais uit.

RESET (R) functies

Resetten van de reeds gestarte functie door een resetcontact in de stuurleiding naar R.



Voorbeeld:

START via voeding; Vertraagd-opkomend.
Na het sluiten van de externe resetschakelaar, wordt het tijdrelais direct gereset. Na het openen van de resetschakelaar wordt de tijdfunctie opnieuw gestart.

Voorbeeld:

START via startingang; Inschakel-wissend.
Na het sluiten van de externe resetschakelaar, wordt de tijdafloop afgebroken en het tijdrelais gereset. Om te herstarten moet de resetschakelaar eerst worden geopend voordat het startcontact wordt gesloten.

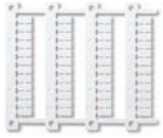
Toebehoren



019.01

Codeerplaatje, voor relais 81.01, kunststof, 1 stuks, 17x25,5 mm

019.01



060.48

Mat met codeerplaatjes, voor tijdrelais 81.01, kunststof,
48 plaatjes, (6 x 12)mm, voor CEMBRE thermotransfer-printer

060.48