

80.11/21

80.41

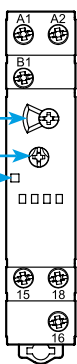
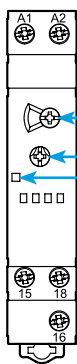


80.11.0.240.0000 80.21.0.240.0000 80.41.0.240.0000	
	U_N (24...240)V AC (50/60 Hz)/DC U_{min} 16.8 V AC/DC U_{max} 265 V AC/DC $P_{(AC/DC)} < 1.8$ VA (50 Hz) / < 1 W
	1 CO (SPDT) 16 A 250 V AC AC1 4000 VA AC15 (230 V AC) 750 VA M (230 V AC) 0.55 kW DC1 (30/110/220) V (16/0.3/0.12) A
	(-10...+50)°C
IP20	

1

80.11
80.21

80.41



88.8 mm

60.8 mm

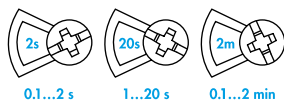
17.5 mm



0.8 Nm

(1x6/2x4) mm²
(1x10/2x12) AWG(1x4/2x2.5) mm²
(1x12/2x14) AWG

2



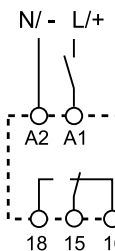
0.1...2 s 1...20 s 0.1...2 min



1...20 min 0.1...2 h 1...24 h

LED	U_N		
	-	15 - 18	15 - 16
	✓	15 - 18	15 - 16
	✓		15 - 16
	✓	15 - 16	15 - 18

3



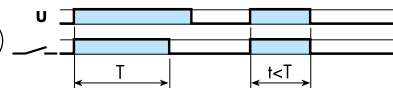
3a



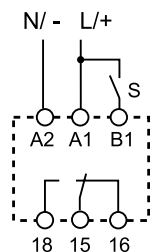
80.11



80.21



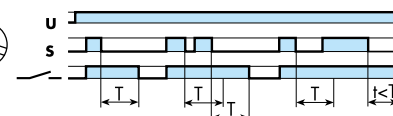
4



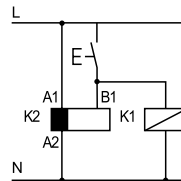
4a



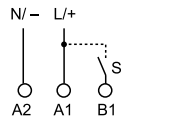
80.41



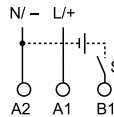
4b



4c



4d



ČESKY

80.11 - 80.21 - 80.41

MONOFUNKČNÍ ČASOVÉ RELÉ

1 ČELNÍ PANEĽ

- A Otočný volič časového rozsahu
- B Nastavení času
- C LED

2 ČASOVÉ ROZSAHY

3 POKYNY PRO MONTÁŽ / FUNKCE (80.11-80.21)

- 3a Ovládání kontaktem v napájecím obvodu na A1
- 80.11 AI = Zpožděný rozběh
- 80.21 DI = Přechodný kontakt

4 POKYNY PRO MONTÁŽ / FUNKCE (80.41)

- 4a Ovládání kontaktem v ovládacím obvodu na B1
- BE = Zpožděný návrat
- 4b Je přípustné paralelně k B1 ovládat jinou zátěž jako relé nebo časové relé
- 4c Podle ČSN EN 60204-1 je při AC fáze L a při DC + na A1, popř. B1
- 4d Řízení na B1 je možné také jiným napětím než je provozní napětí (např. na A1-A2: 230 V AC, na B1-A2: 24 V DC)

DALŠÍ ÚDAJE

Minimální délka impulsu: 50 ms (80.41)

Doba zotavení: 100 ms

Montáž na DIN-lištu 35 mm (ČSN EN 60175)

NÁVOD K OBSLUZE

Podle směrnice EMC 2014/30/EC mají časová relé odolnost proti vyzařovanému nebo po vedení přenášenému rušení vyšší než vyžadují předpisy ČSN EN 61812-1. Nezávisle na tom působí transformátory, motory, stykače a silová vedení taková rušení, která mohou poškodit elektroniku časových relé. Z tohoto důvodu je třeba zajistit co nejkratší vedení ke svorkám A1, A2 a B1. Je-li to zapotřebí, je nutno odrušit časové relé RC členem, varistorem nebo svodičem přepětí.

- Open Type Device
- Pollution degree 2 Installation Environment
- Maximum Surrounding Air Temperature 40°C
- Use 60/75°C copper (Cu) conductor only and wire ranges No. 14–18 AWG, stranded or solid
- Terminal tightening torque of 7.1 lb.in. (0.8 Nm)

