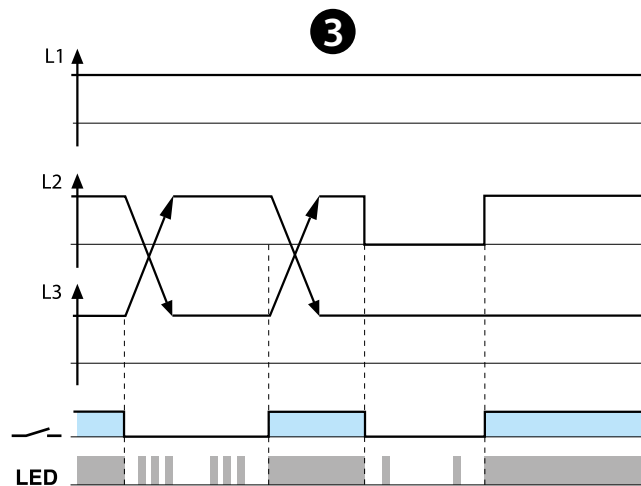
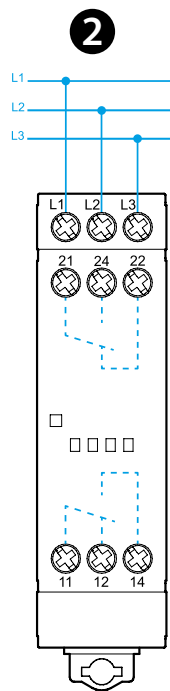
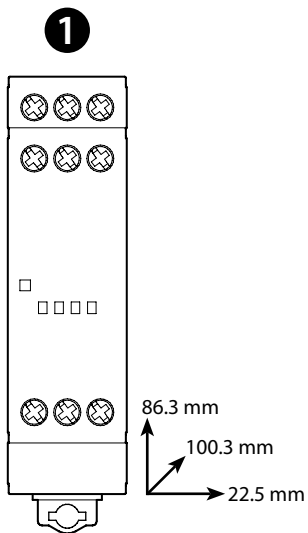




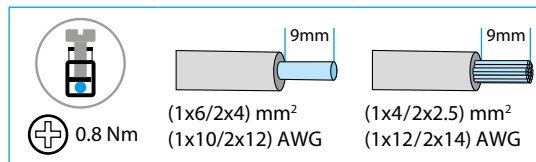
70.62

<b>70.62.8.400.0000</b>	
	$U_N$ (208...480) V AC 3~ (50/60 Hz) $U_{min}$ 170 V AC 3~ $U_{max}$ 520 V AC 3~ P 11 VA (50 Hz) / 0.8 W
	2 CO (DPDT) 8 A 250 V AC
	AC1 2000 VA AC15 (230 V AC) 400 VA M (230 V AC) 0.3 kW DC1 (30/110/220) V (8/0.3/0.12) A
	(-20...+60)°C
IP20	



**4**

LED	$U_N$	11 - 14 21 - 24
	-	
	OK	



# ITALIANO

70.62

RELÈ DI CONTROLLO SEQUENZA E MANCANZAFASE PER RETI TRIFASE

**1** QUADRO FRONTALE

A LED

**2** SCHEMA DI COLLEGAMENTO E FUNZIONE

2a - 2b Collegamento interno

**3** FUNZIONE

Se all'alimentazione la sequenza (L1, L2, L3) è errata, il relè non chiuderà. Se manca una fase, il contatto si apre immediatamente. Quando è nuovamente attiva, il contatto si richiude immediatamente. Rileva l'errore di mancanza fase anche in presenza di tensioni rigenerate (fino al 80% della media delle rimanenti 2 fasi).

**4** LED

LED fisso: funzionamento corretto

LED lampeggiante: difetti di rete

		Mancanza fase
		Sequenza fase

**ALTRI DATI**

- Ritardo all'intervento/al ripristino: 0.5s / 0.5s
- Tempo di inizializzazione (chiusura del contatto NO dopo la messa in tensione): < 2s
- Logica a sicurezza positiva (il contatto del relè di uscita si apre in caso di rilevazione errore)