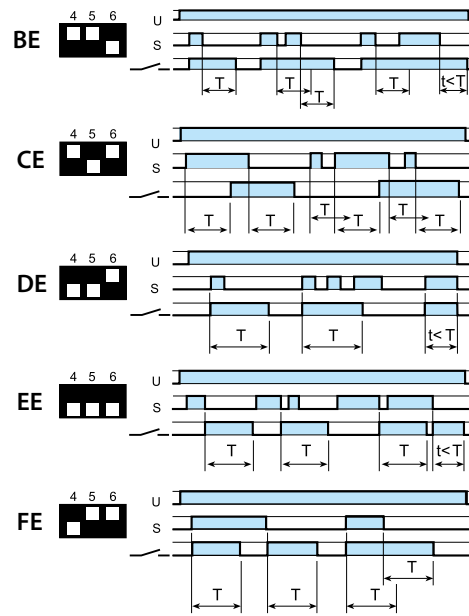
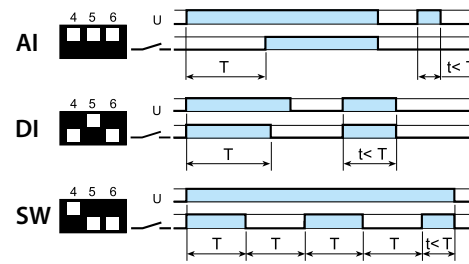
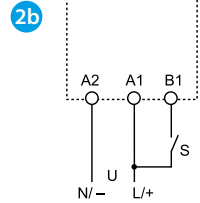
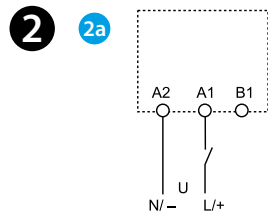
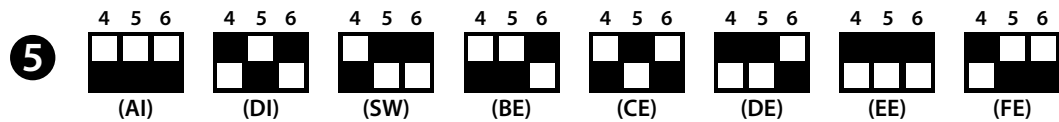
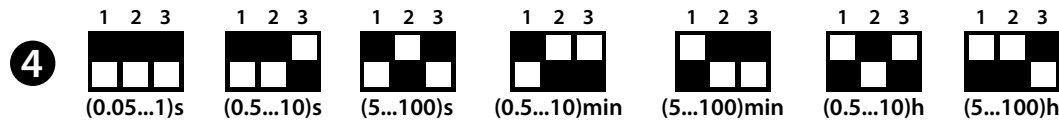
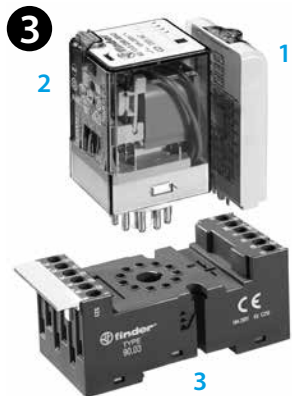
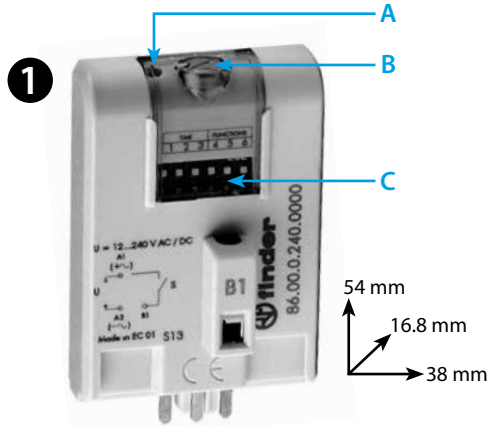




86.00

86.00.0.240.0000	
	U _N (12...240)V AC (50/60 Hz) / DC U _{min} 10.2 V AC/DC U _{max} 265 V AC/DC P 1.2 W
	(-20...+50)°C
IP20	



DEUTSCH

86.00

ZEITMODUL MULTI-ZEIT-FUNKTIONEN UND MULTI-SPANNUNGSBEREICH

1 FRONTANSICHT

- A LED
- B Poti für Zeiteinstellung
- C Dip Schalter: Zeitbereiche und Funktionen

2 ANSCHLUSSBEISPIELE UND FUNKTION

2a Anschlussbilder start in der Zuleitung zu A1

- AI Ansprechverzögerung
- DI Einschaltwischer
- SW Symmetrischer Blinkgeber (impulsbeginnend)

2b Anschlussbilder start in der Zuleitung zu B1

- BE Rückfallverzögerung über Startkontakt
- CE Ansprech-Rückfallverzögerung über Startkontakt
- DE Einschaltwischer über Startkontakt
- EE Ausschaltwischer über öffnenden Startkontakt
- FE Einschalt-/Ausschaltwischer über Startkontakt und öffnenden Startkontakt

3 INSTALLATION (Beispiel)

- 1 Zeitmodul
- 2 Relais
- 3 Fassung

	1	2	3
	86.00	56.34	96.04
	86.00	60.12	90.02
	86.00	60.13	90.03
	86.00	62.32	92.03
	86.00	62.33	92.03

4 DIP "TIME"

5 DIP "FUNCTIONS"