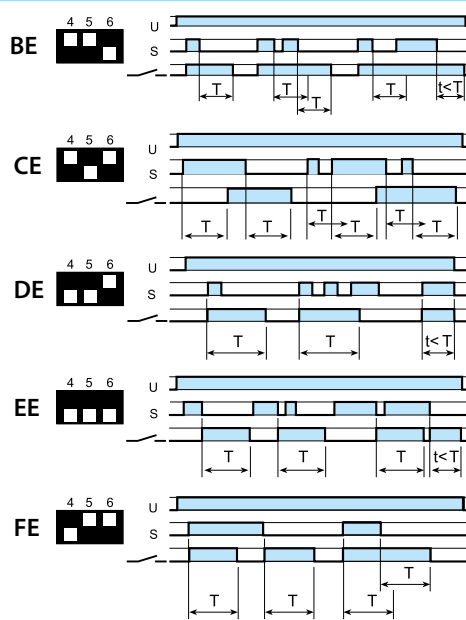
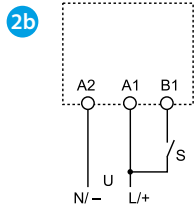
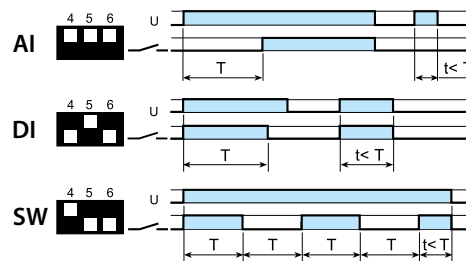
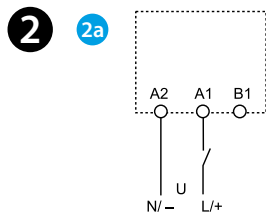
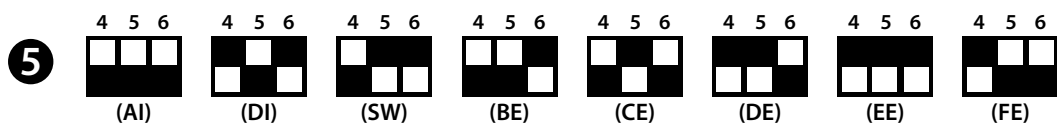
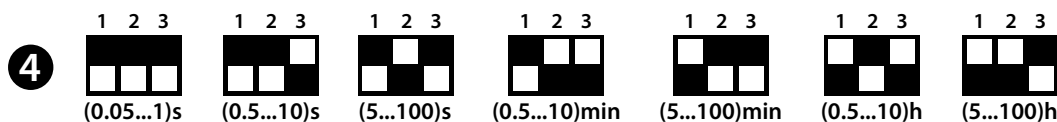
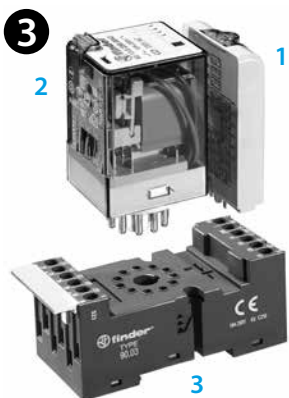
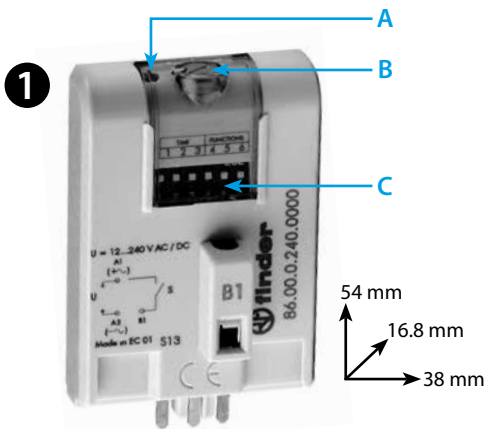




86.00

86.00.0.240.0000	
	U _N (12...240)V AC (50/60 Hz) / DC U _{min} 10.2 V AC/DC U _{max} 265 V AC/DC P 1.2 W
	(-20...+50)°C
IP20	



FRANCAIS

86.00
MODULE DE TEMPORISATION MULTIFONCTION ET MULTITENSION

1 TABLEAU FRONTAL

- A LED
- B Potentiomètre de réglage de la temporisation
- C Dip Switch: gamme de temporisation et fonctions

2 SCHEMA DE RACCORDEMENT ET FONCTIONS

2a Raccordements sans signal de commande

- AI Temporisé à la mise sous tension
- DI Intervalle
- SW Clignotant à cycle symétrique départ Travail

2b Raccordements avec signal de commande

- BE Temporisé à la coupure avec signal de commande
- CE Temporisé à la mise sous tension et à la coupure avec signal de commande
- DE Intervalle avec signal de commande
- EE Intervalle au retrait du signal de commande
- FE Intervalle à l'établissement et au Retrait du signal de commande

3 INSTALLATION (exemple)

- 1 Module temporisateur
- 2 Relais
- 3 Support

	1	2	3
86.00	56.34	96.04	
86.00	60.12	90.02	
86.00	60.13	90.03	
86.00	62.32	92.03	
86.00	62.33	92.03	

4 DIP "TIME"

5 DIP "FUNCTIONS"

