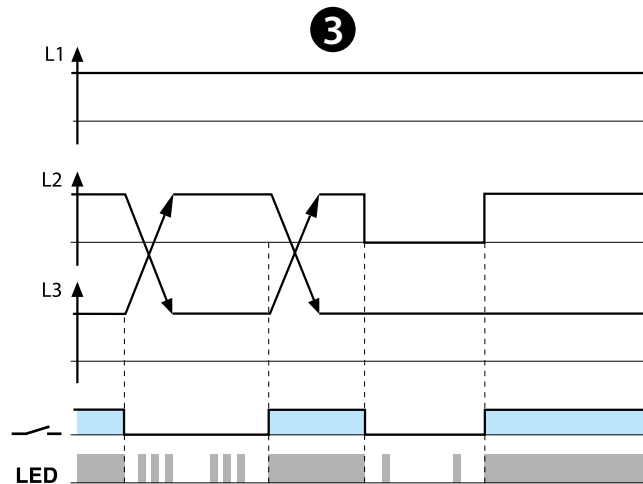
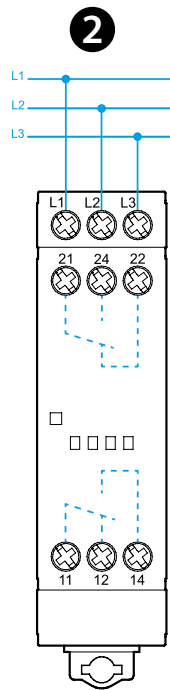
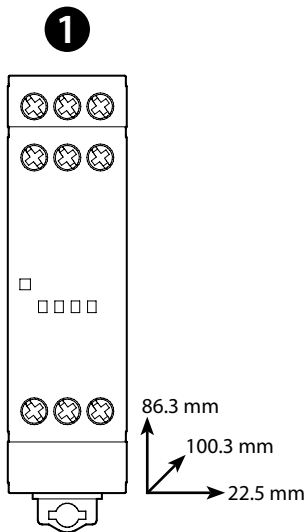


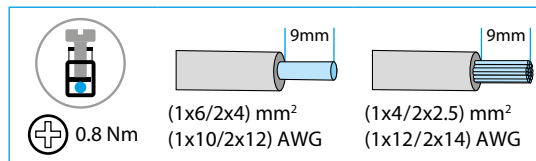


70.62

	70.62.8.400.0000 U _N (208...480) V AC 3~ (50/60 Hz) U _{min} 170 V AC 3~ U _{max} 520 V AC 3~ P 11 VA (50 Hz) / 0.8 W
	2 CO (DPDT) 8 A 250 V AC
	AC1 2000 VA AC15 (230 V AC) 400 VA M (230 V AC) 0.3 kW DC1 (30/110/220) V (8/0.3/0.12) A
	(-20...+60)°C
	IP20



LED	U _N	11 - 14 21 - 24
	-	
	OK	



ČESKY

70.62

3-FÁZOVÉ KONTROLNÍ RELÉ SLEDU A VÝPADKU FÁZÍ

1 ČELNÍ PANEĽ

A LED

2 POKYNY PRO MONTÁŽ

2a - 2b vnitřní zapojení

3 FUNKCE

Kontakty (11-14, 21-24) se nesepnou, když nastane při zapnutí chyba sledu fází (L1, L2, L3) nebo chybí fáze.

Kontakty (11-14, 21-24) se okamžitě rozeznou, když nastane výpadek fáze nebo chyba sledu fází. Kontakty (11-14, 21-24) se okamžitě sepnou po odstranění výpadku fáze nebo po obnovení sledu fází.

Výpadek fáze je indikován, když její napětí je menší než cca 80% střední hodnoty napětí zbývajících fází.

4 LED

LED svítí = správná funkce (normální provoz)

LED bliká = hlášení chyby (abnormální provoz)

		Výpadek fáze
		Sled fází

DALŠÍ ÚDAJE

- Doba zpožděného vypnutí/Doba blokování zapnutí: 0.5s / 0.5s
- Spouštěcí doba (Kontakt sepne po připojení napětí): < 2s
- Pozitivní bezpečnostní logika - zapínací kontakt zůstane rozeznutý při detekci chyby