



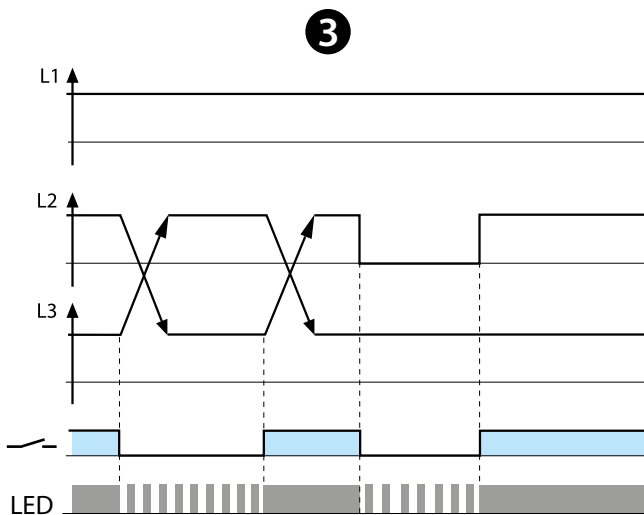
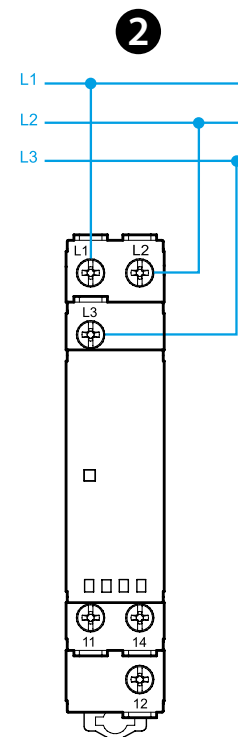
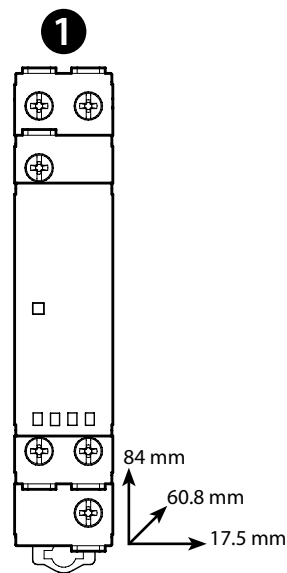
70.61

<b>70.61.8.400.0000</b>	
	$U_N$ (208...480) V AC 3~ (50/60 Hz) $U_{min}$ 170 V AC 3~ $U_{max}$ 500 V AC 3~ P 8 VA / 1 W
	1 CO (SPDT) 6 A 250 V AC
	AC1 1500 VA AC15 (230 V AC) 250 VA M (230 V AC) 0.18 kW DC1 (30/110/220) V (3/0.35/0.2) A
	(-20...+60)°C
IP20	

0.8 Nm

9mm  
 (1x6/2x4) mm<sup>2</sup>  
 (1x10/2x12) AWG

9mm  
 (1x4/2x2.5) mm<sup>2</sup>  
 (1x12/2x14) AWG



# ČESKY

## 70.61 3-FÁZOVÉ SÍTOVÉ KONTROLNÍ RELÉ

**1** ČELNÍ PANEĽ  
A = LED

**2** POKYNY PRO MONTÁŽ/FUNKCE  
 11-14  
 11-12

**3** FUNKCE  
 Kontakty (11-14, 21-24) se neseponou, když nastane při zapnutí chyba sledu fází (L1, L2, L3) nebo chybí fáze.  
 Kontakty (11-14, 21-24) se okamžitě rozepnou, když nastane výpadek fáze nebo chyba sledu fází. Kontakty (11-14, 21-24) se okamžitě sepnou po odstranění výpadku fáze nebo po obnovení sledu fází.  
 Výpadek fáze je indikován, když její napětí je menší než cca 80% střední hodnoty napětí zbývajících fází.

**4** LED  
 LED svítla = normální stav  
 LED bliká = abnormální provozní stav

### DALŠÍ ÚDAJE

Zpoždění vypnutí/doba aktivace: 0.5 s / 0.5 s.  
 Spouštěcí doba (Kontakt sepnou po připojení napětí): < 2 s.  
 Pozitivní bezpečnostní logika - rozpoji zapínací kontakt při rozeznání chyby.

**4**

LED	$U_N$	
	-	11 - 14
		11 - 14
	OK	11 - 12