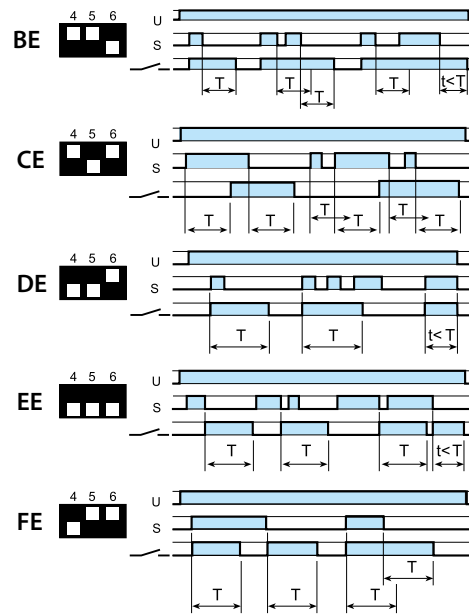
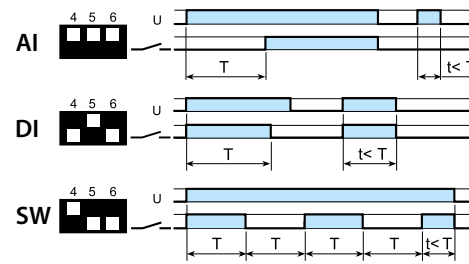
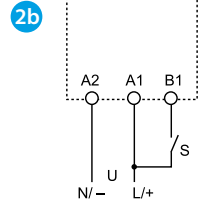
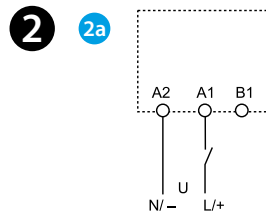
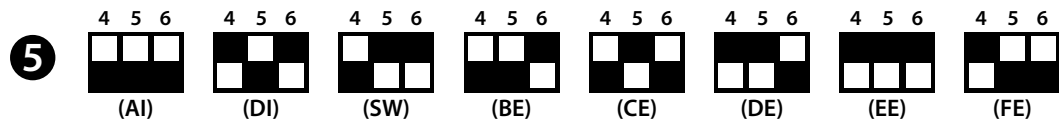
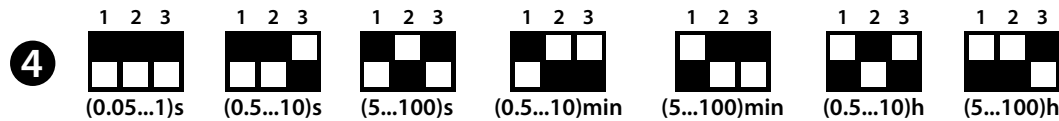
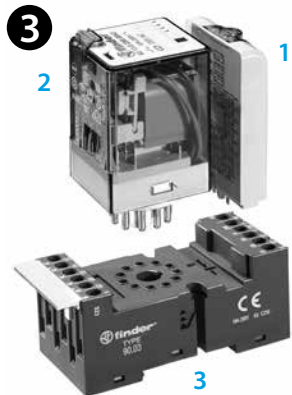
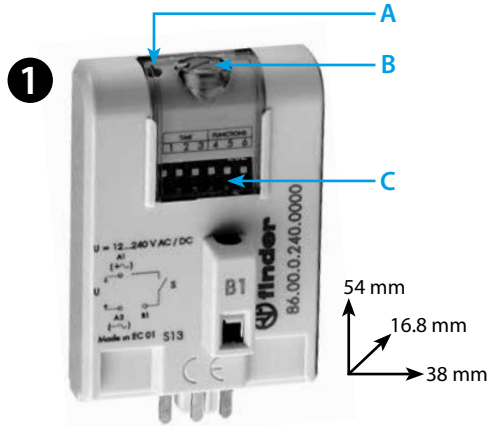




86.00

86.00.0.240.0000	
	U <sub>N</sub> (12...240)V AC (50/60 Hz) / DC U <sub>min</sub> 10.2 V AC/DC U <sub>max</sub> 265 V AC/DC P 1.2 W
	(-20...+50)°C
IP20	



# ROMÂNĂ

86.00  
MODUL DE TEMPORIZARE MULTI-FUNCȚIUNE & MULTI-TENSIUNE

## 1 VEDERE DIN FAȚĂ

- A LED
- B Reglarea fină a temporizării
- C Selectoare pentru scalele de timp și funcții

## 2 SCHEMELE DE CONEXIUNE ȘI FUNCȚIILE

### 2a Schema de conexiune fără semnal de START extern

- AI Întârziere la anclanșare
- DI Interval
- SW Intermitență simetrică - început ON

### 2b Schema de conexiune cu semnal de START extern

- BE Întârziere la declanșare cu semnal de comandă
- CE Întârziere atât la anclanșare cât și la declanșare cu semnal de comandă
- DE Interval instantaneu cu apariția semnalului de comandă
- EE Interval instantaneu cu dispariția semnalului de comandă
- FE Interval instantaneu atât cu apariția cât și cu dispariția semnalului de comandă

## 3 INSTALAREA (exemplu)

- 1 Modul de temporizare
- 2 Releu
- 3 Soclu

	1	2	3
86.00	56.34	96.04	
86.00	60.12	90.02	
86.00	60.13	90.03	
86.00	62.32	92.03	
86.00	62.33	92.03	

## 4 SCALELE DE TIMP (selectoarele „TIME”)

## 5 FUNCȚIILE (selectoarele „FUNCTIONS”)