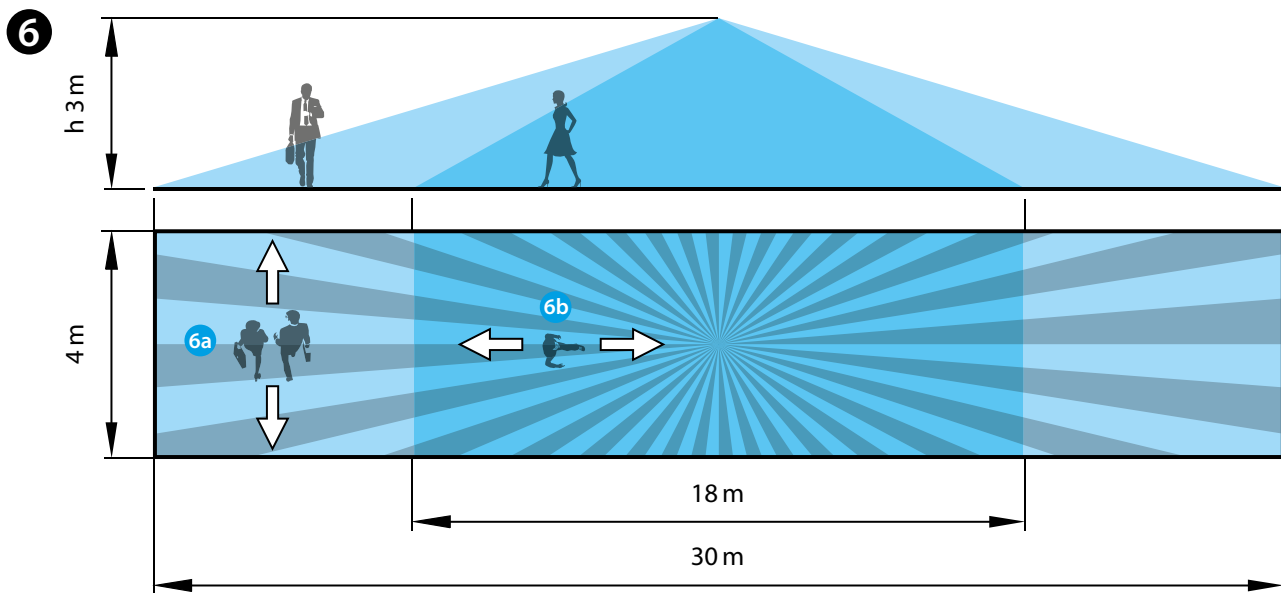
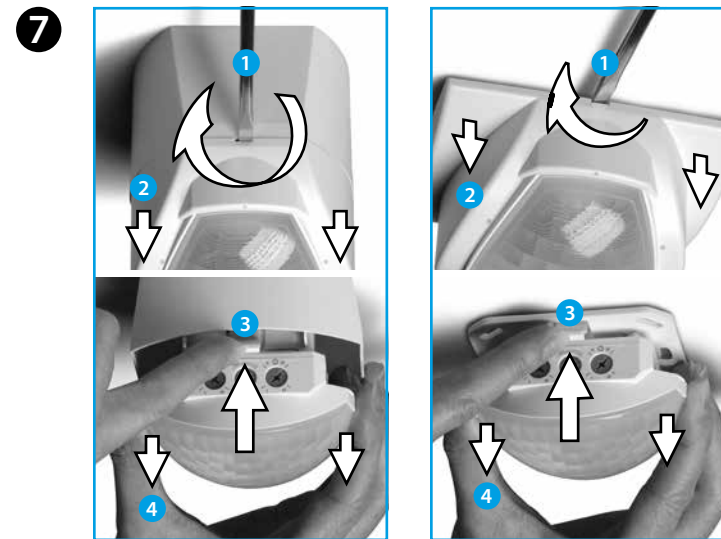
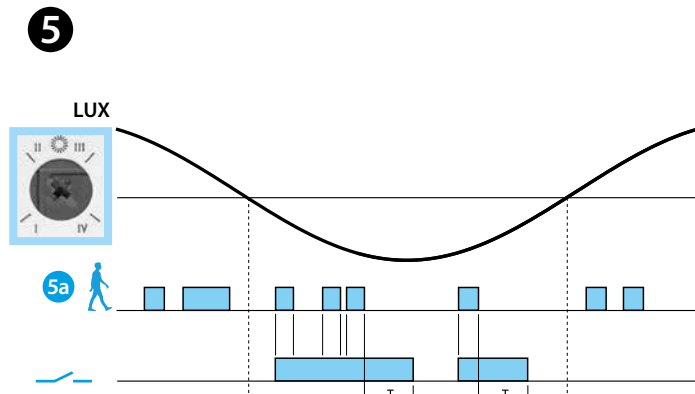
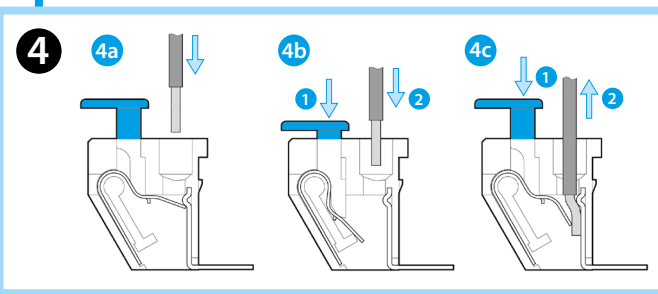
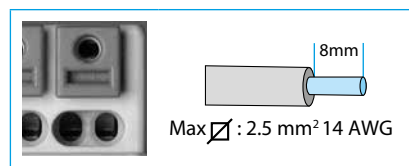
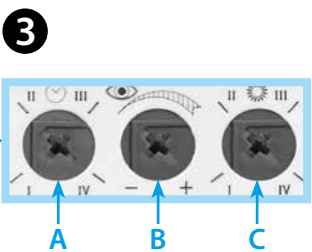
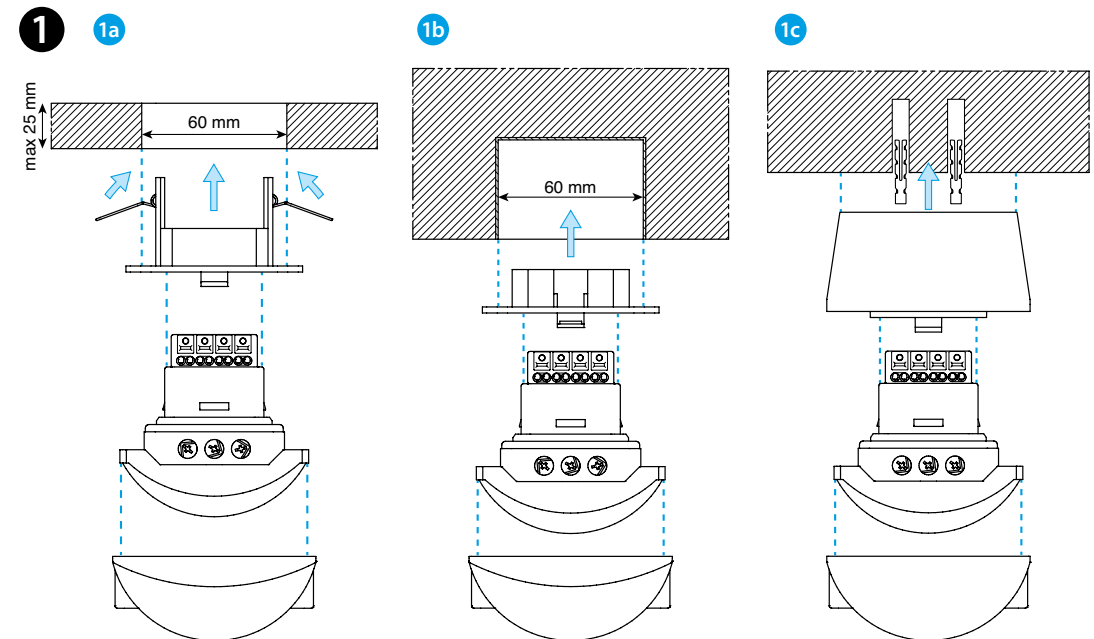
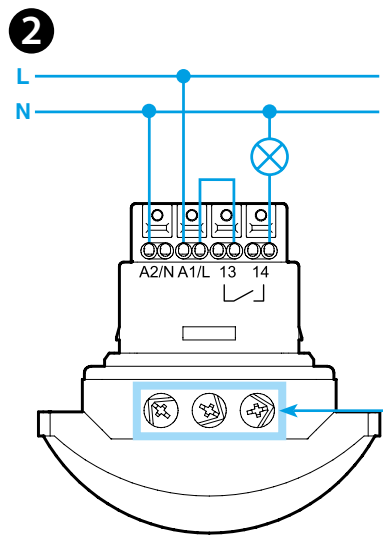




18.41

EN 60669-1 / EN 60669-2-1	
18.41.8.230.0300	
U _N (110...230)V AC (50/60 Hz)	
U _{min} 96 V AC	
U _{max} 253 V AC	
P 1.5 VA (50 Hz) / 1 W	
1 NO (SPST-NO)	
10 A 250 V AC	
AC1	2500 VA
AC15	450 VA
(230 V)	1000 W
(230 V)	350 W
CFL-LED (230 V)	300 W
(-10...+50)°C	
IP40	



ITALIANO

18.41
RILEVATORE DI MOVIMENTO PER CORRIDOI

- 1 INSTALLAZIONE**
 - Controsoffitto
 - Incasto a soffitto
 - Soffitto
- 2 SCHEMA DI COLLEGAMENTO**
- 3 REGOLAZIONI**
 - regolazione del ritardo (I=12 s; II=3 min; III=15 min; IV=35 min)
 - regolazione della sensibilità: adatta il rilevatore all'ambiente nel quale è utilizzato, evitando accensioni non volute
 - regolazione della luminosità (I=1lx; II=10lx; III=500lx; IV= sempre ON (∞ lx))
- 4 TERMINALI PUSH-IN (COLLEGAMENTO)**
 - Collegamento cavi rigidi o con puntalini
 - Collegamento cavi flessibili
 - Disconnessione
- 5 FUNZIONAMENTO**
 - Rilevazione movimento
 - Contatto di uscita del relè
- 6 CAMPI DI COPERTURA**

Area di rilevamento (h = 3 m):
30m di lunghezza - 4 m di larghezza

 - Movimento tangenziale
 - Movimento radiale
- 7 SMONTAGGIO**

NOTA
All'atto della prima alimentazione, e a seguito di ogni mancanza di tensione, il rilevatore effettua un'inizializzazione hardware-software della durata di circa 30".