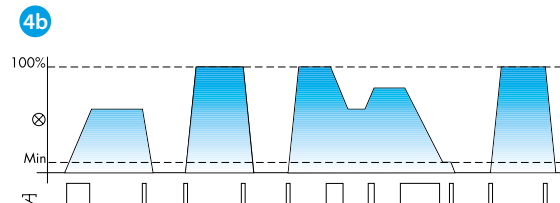
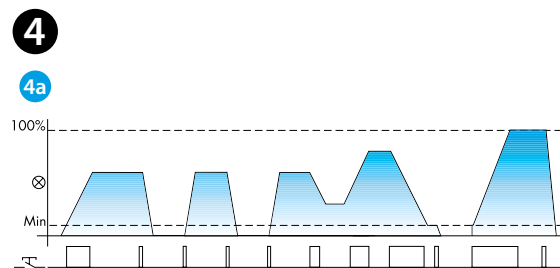
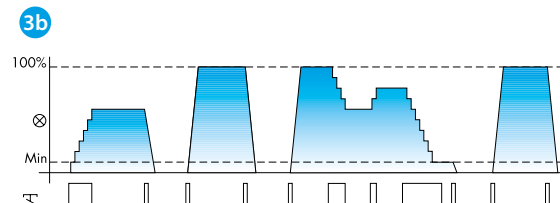
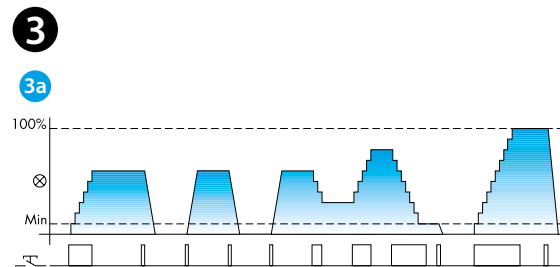
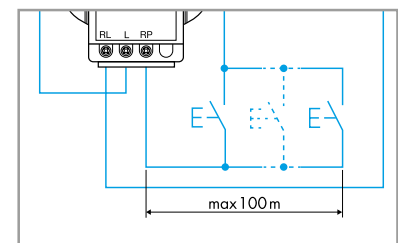
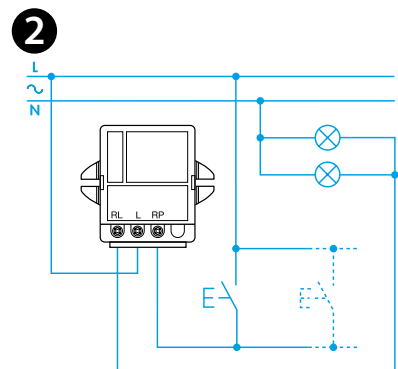
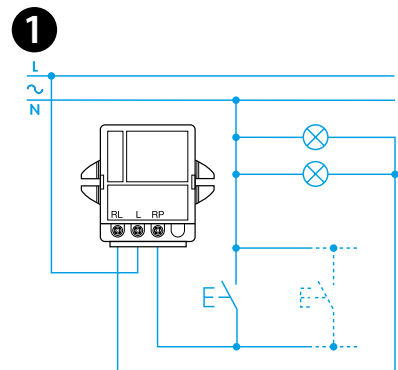
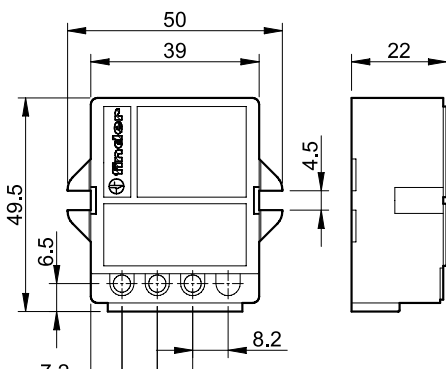




15.51



	<b>15.51.8.230.0400</b> $U_N$ 230 V AC (50 Hz) $U_{min}$ 184 V AC $U_{max}$ 253 V AC
	<b>15.51.8.230.0404</b> $U_N$ 230 V AC (50 Hz) $U_{min}$ 184 V AC $U_{max}$ 253 V AC
	<b>15.51.8.230.0460</b> $U_N$ 230 V AC (60 Hz) $U_{min}$ 184 V AC $U_{max}$ 253 V AC
	P(min - max) (10-400*)W 230 V AC
	LED (10-50)W 230 V AC (Trailing edge)
	(-10...+50)°C
IP20	



# NEDERLANDS

## 15.51 DIMMER

- 1** 3 - DRAADS AANSLUITING
- 2** 4 - DRAADS AANSLUITING
- 3** TRAPGEWIJS DIMMEN (15.51.8.230.0400 / 0460)
  - 3a** Werkingsfunctie 1 (met geheugen)
  - 3b** Werkingsfunctie 2 (zonder geheugen)
- 4** TRAPLOOS DIMMEN (15.51.8.230.0404)
  - 4a** Werkingsfunctie 1 (met geheugen)
  - 4b** Werkingsfunctie 2 (zonder geheugen)

### INSTELLING VAN DE WERKINGSFUNCTIE

De werkingfunctie wordt als volgt veranderd:

- a) Verwijder de aansluitspanning
- b) Druk de bedieningsknop in
- c) Sluit de aansluitspanning aan en houd de bedieningsknop nog 3 seconde ingedrukt
- d) Bij het loslaten van de bedieningsknop, knippert de LED twee maal bij instelling op werkingfunctie 2, of knippert éénmaal bij instelling op werkingfunctie 1. Door herhaling van bovenstaande stappen, wordt van werkingfunctie gewisseld

### OPMERKING

Bij spanningsonderbreking, schakelt het relais uit.  
 Bij spanningterugkeer blijft het relais uitgeschakeld (bij werkingfunctie 1 blijft het voorgaande lichtniveau in het geheugen staan).

### WAARSCHUWING

De dimmer schakelt uit als de interne thermische beveiliging een overbelasting of een incorrecte installatie detecteert. Het is pas mogelijk de dimmer via de drukknop weer in te schakelen als de temperatuur is gezakt tot de toegestane waarde.  
 Bij regeling van laagspanningshalogeenlampen door elektronische transformatoren of elektromagnetische ringkerntransformatoren mag maximaal één transformator op een dimmer worden aangesloten. Stuur nooit een elektromagnetische ringkerntransformator zonder lampbelasting aan. Aansturing van "traditionele" elektromagnetische transformatoren wordt afgeraden. Het is niet aan te bevelen om meer dan 1 dimmer in een inbouwdoos te monteren. Ter beveiliging van de installatie is het noodzakelijk om een fijnafzekering (5x20 mm), 2,5 A 250 V (T)=traag toe te passen.

### NOTE

Voor chassismontage. Bevestiging met 2 M4 schroeven.  
 \*Laagspanning-halogeenlampen met ringkerntransformatoren 300 W.

