

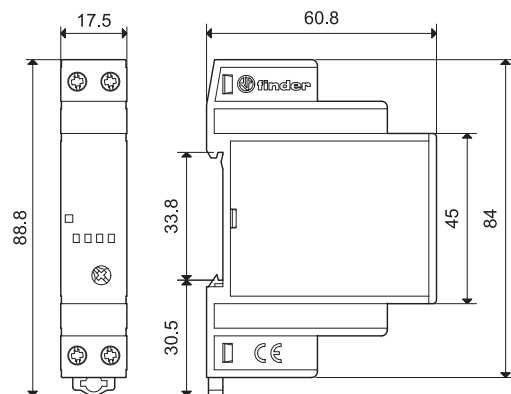


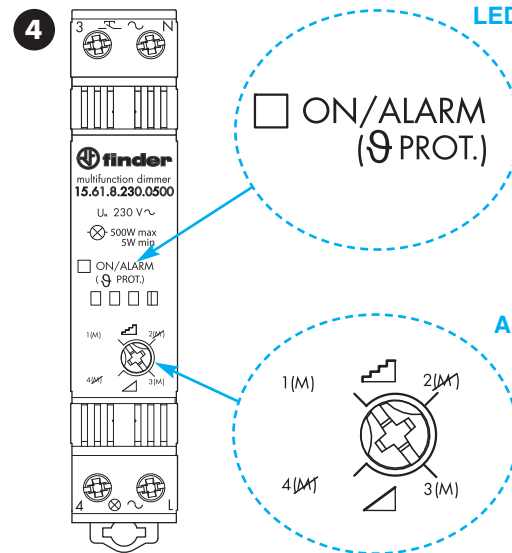
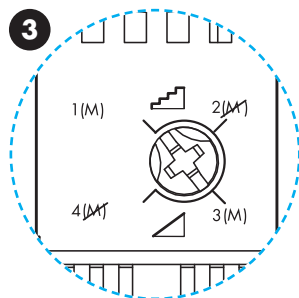
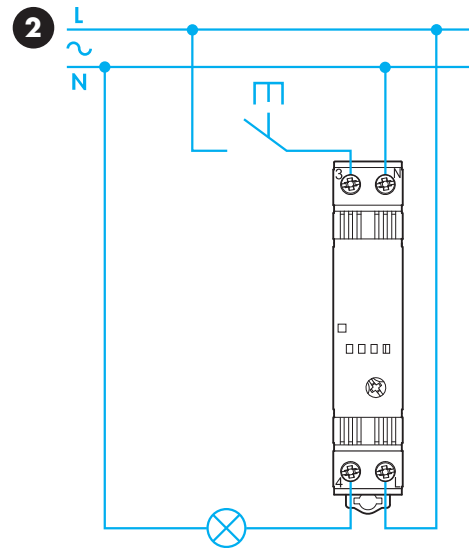
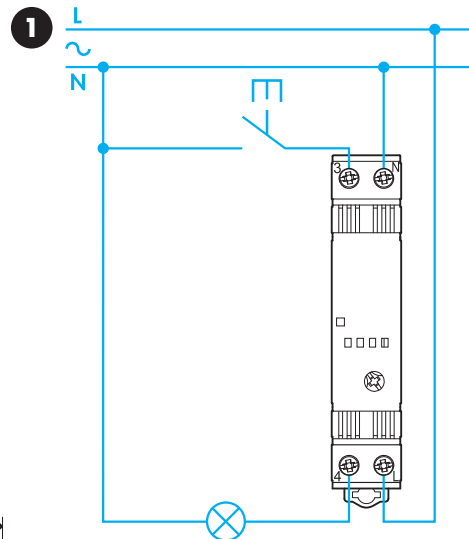
	15.61.8.230.0500 230 V AC (50 Hz) U_{min} : 184 V AC U_{max} : 253 V AC 15.61.8.230.0560 230 V AC (60 Hz) U_{min} : 184 V AC U_{max} : 253 V AC
	(-10...+50)°C
P(min-max) 	(5...500)W - 230 V AC



LED	230 V AC	⊗ PROT.
—	OFF	—
	ON	—
	ON	ALARM


15.61 STÍMIVAČ
1 3 VODIČOVÉ PŘIPOJENÍ
2 4 VODIČOVÉ PŘIPOJENÍ
3 FUNKČNÍ REŽIM
1(M) - 3(M) (s pamětí):

Dříve zvolená hodnota osvětlení je uložena v paměti.

2(M) - 4(M) (bez paměti):

Zapínání a vypínání, kde není zvolená hodnota osvětlení uložena v paměti.

1(M) - 2(M):

Úroveň osvětlení je postupně zvyšována nebo snižována v maximálně 10 krocích.

3(M) - 4(M):

Úroveň osvětlení je postupně zvyšována nebo snižována plynule.

DOPORUČENÍ: Stmívač plní svoji funkci, pokud to dovolí vnitřní tepelná ochrana chránící proti přetížení nebo chybné instalaci.

Opětné zapnutí pomocí tlačítka je jen tehdy možné, když se teplota sníží pod dovolenou mez.

V případě nízkonapěťových halogenových svítidel, která jsou napájena přes toroidní nebo elektronické transformátory, mohou být jen dva transformátory připojeni k jednomu stmívači. Elektromagnetické transformátory mohou být provozovány jen při připojení zátěži.

Pro dobrou ventilaci při příkonu svítidel > 300 W je zapotřebí dodržovat odstup 5 mm od vedlejších stmívačů nebo jiných teplo vydávajících přístrojů.

4 ZMĚNA FUNKCE

Je třeba zvolit režim s pamětí (M) nebo bez paměti na přepínači A.

POZNÁMKA: po přerušení napájecího napětí se svítidla samočinně nezapnou, ale je zapotřebí je znovu zapnout.

(Ve funkčním režimu 1 zůstane zachována hodnota osvětlení).

NOTE

Montáž na DIN-lištu 35 mm (ČSN EN60715).