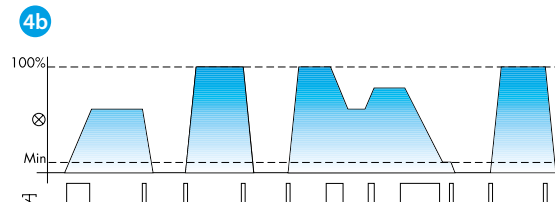
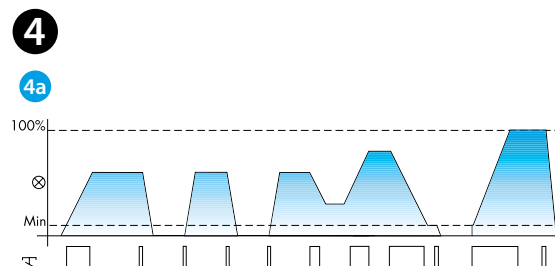
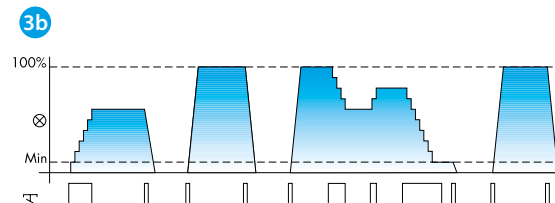
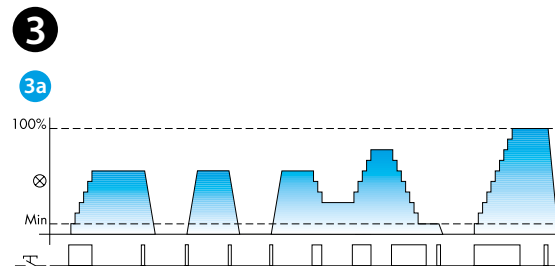
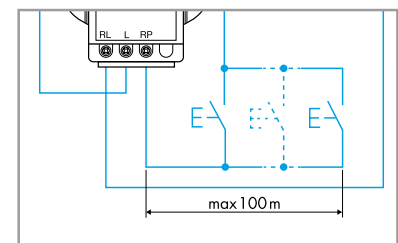
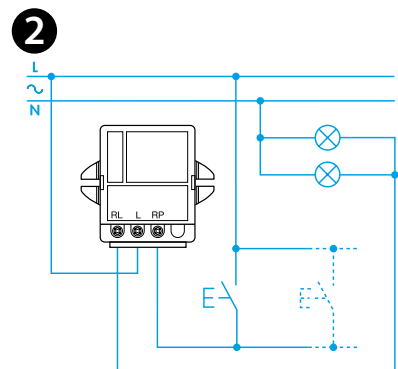
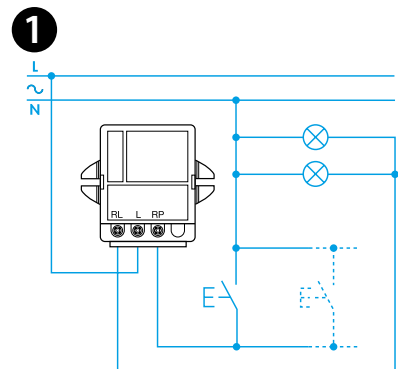
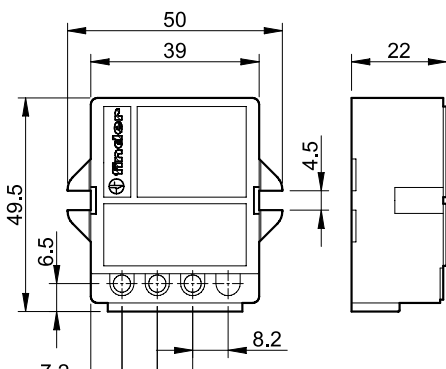




15.51



	15.51.8.230.0400 U_N 230 V AC (50 Hz) U_{min} 184 V AC U_{max} 253 V AC
	15.51.8.230.0404 U_N 230 V AC (50 Hz) U_{min} 184 V AC U_{max} 253 V AC
	15.51.8.230.0460 U_N 230 V AC (60 Hz) U_{min} 184 V AC U_{max} 253 V AC
P(min - max)	(10-400*)W 230 V AC
LED 0% 100% P(min - max)	(10-50)W 230 V AC (Trailing edge)
	(-10...+50)°C
IP20	



ITALIANO

15.51 VARIALUCE (DIMMER)

- 1** SCHEMA DI COLLEGAMENTO 3 FILI
- 2** SCHEMA DI COLLEGAMENTO 4 FILI
- 3** REGOLAZIONE A GRADINI (15.51.8.230.0400 / 0460)
 - 3a Programma 1 (con memoria)
 - 3b Programma 2 (senza memoria)
- 4** REGOLAZIONE LINEARE (15.51.8.230.0404)
 - 4a Programma 1 (con memoria)
 - 4b Programma 2 (senza memoria)

VARIAZIONE PROGRAMMA

E' possibile cambiare il programma usando questa sequenza:

- a) Togliere tensione di alimentazione
- b) Tenere premuto un pulsante
- c) Ridare tensione, sempre tenendo premuto il pulsante per almeno 3"
- d) Al rilascio del pulsante, il relè ad impulsi segnalerà il passaggio al programma 2 con due brevi lampi di accensione sulle lampade ad esso collegate ed il passaggio al programma 1 con un breve lampo di accensione sulle lampade. Ogni utilizzo della sequenza causa il passaggio dal programma 1 al 2 e viceversa

NOTA

In caso di mancanza di tensione di alimentazione, il relè si spegne. Al ritorno della tensione di alimentazione, il relè rimane spento (con il programma 1 il livello dell'intensità luminosa precedentemente regolato rimane memorizzato).

ATTENZIONE

Il dimmer spegne il carico, se la protezione termica interna rileva una temperatura pericolosa, a causa di un sovraccarico o di una installazione errata. È possibile accendere il dimmer tramite il pulsante, solo quando la temperatura si riduce a valori sicuri. Se il carico è rappresentato da lampade alogene a bassa tensione, alimentate tramite trasformatori sia toroidali che elettronici, si consiglia di collegare un solo trasformatore a ogni dimmer.

Si consiglia, inoltre, di non collegare trasformatori toroidali a vuoto (senza carico) e di non utilizzare trasformatori elettromeccanici tradizionali. Si raccomanda di non montare più di due dimmer nella stessa scatola di derivazione, oppure avere una adeguata ventilazione o un carico lampade minore di 100 W.

Proteggere il dimmer tramite fusibile 5x20 mm 2.5 A 250 V tipo T ad alto potere di interruzione.

NOTE

Montaggio a pannello. Per il fissaggio utilizzare viti con \varnothing 4 mm.

*Trasformatori toroidali per lampade alogene bassa tensione 300 W.