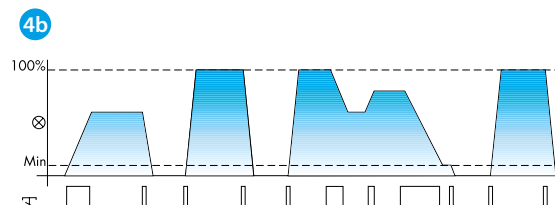
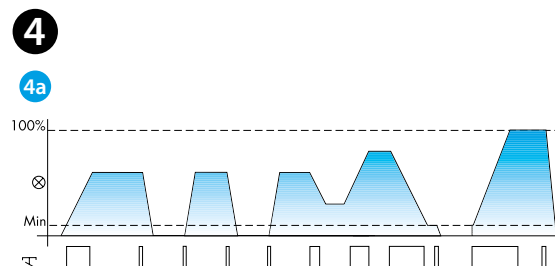
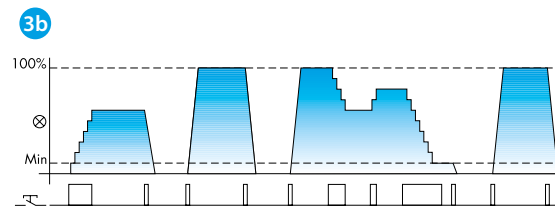
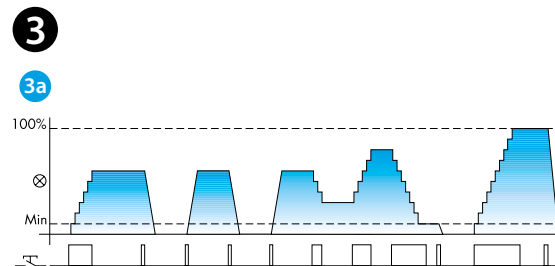
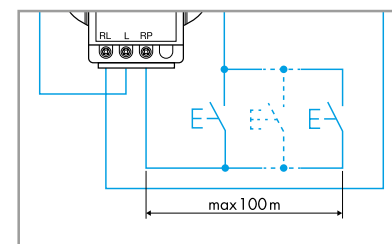
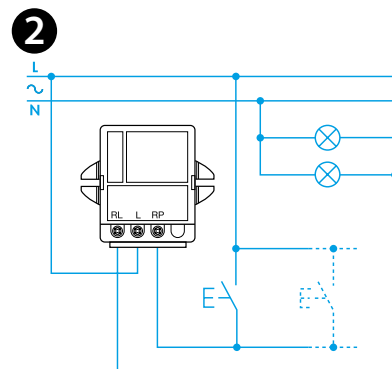
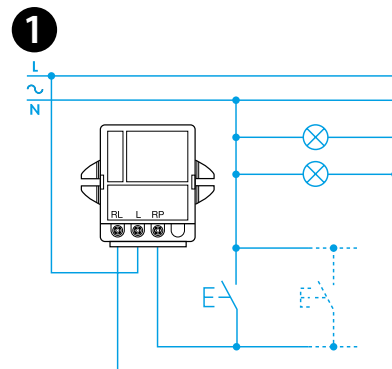
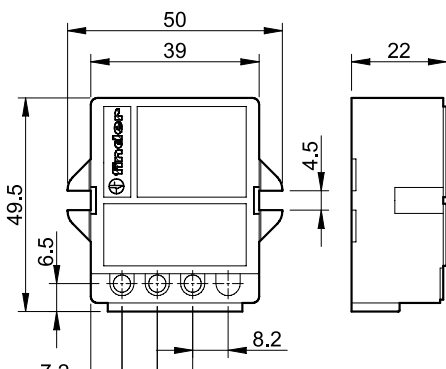




15.51

	15.51.8.230.0400 U_N 230 V AC (50 Hz) U_{min} 184 V AC U_{max} 253 V AC
	15.51.8.230.0404 U_N 230 V AC (50 Hz) U_{min} 184 V AC U_{max} 253VAC
	15.51.8.230.0460 U_N 230 V AC (60 Hz) U_{min} 184 V AC U_{max} 253 V AC
 P(min - max)	(10-400*)W 230 V AC
 LED 0% 100% P(min - max)	(10-50)W 230 V AC (Trailing edge)
 	(-10...+50)°C
IP20	



ROMÂNĂ

15.51 RELEU ELECTRONIC PAS CU PAS ȘI DIMMER

- 1** SCHEMA DE CONEXIUNE CU BUTOANE DE COMANDĂ LEGATE LA NUL
- 2** SCHEMA DE CONEXIUNE CU BUTOANE DE COMANDĂ LEGATE LA FAZĂ
- 3** VARIATIE ÎN TREPTE (15.51.8.230.0400 / 0460)
3a Modul de funcționare 1 (cu memorare)
3b Modul de funcționare 2 (fără memorare)
- 4** VARIATIE LINIARĂ (15.51.8.230.0404)
4a Modul de funcționare 1 (cu memorare)
4b Modul de funcționare 2 (fără memorare)

SETAREA MODULUI DE FUNCȚIONARE

Este posibilă setarea modului de funcționare dorit realizând următorii pași:

- Întrerupeți alimentarea
- Apăsați butonul de comandă
- Alimentați releul și mențineți butonul apăsat pentru 3 secunde
- La eliberarea butonului lumina va „clipi” o dată sau de două ori indicând selectarea modului de funcționare 1 sau 2.

Repetând pașii de mai sus se va realiza schimbarea alternativă a modurilor de funcționare

NOTĂ

În cazul întreruperii alimentării, releul comută în starea Off – de deconectare. La reparația tensiunii de alimentare, releul rămâne în starea Off – de deconectare (pentru modul de funcționare 1 nivelul intensității luminoase avute anterior rămâne memorat).

ATENȚIE

Protecția termică internă va detecta temperatura periculoasă cauzată de o suprasarcină sau o instalare incorectă și va deconecta Dimmer-ul. Este posibilă reconectarea Dimmer-ului, prin apăsarea butonului de comandă, numai când temperatura scade la un nivel sigur și după înlăturarea cauzei care a dus la apariția suprasarcinii. Când se comandă lămpile cu halogen în joasă tensiune, alimentate prin transformatoare electronice sau electromagnetice toroidale, nu conectați mai mult de un transformator la fiecare Dimmer. Este esențial să nu comandați transformatoarele electromagnetice toroidale fără lămpile de sarcină conectate la acestea. Nu este recomandată utilizarea transformatoarelor electromagnetice „tradiționale”. Nu este recomandabil a monta mai mult de un Dimmer în aceeași cutie de perete, doar dacă se asigură o ventilare adecvată sau lampa de sarcină are mai puțin de 100 W. Este necesar să protejați Dimmer-ul folosind un fuzibil având caracteristicile: 5x20 mm, 2.5 A 250 V, tipul T și capacitate mare de rupere.

NOTĂ

Mmontare pe panou.

Fixați releul cu șuruburi de \varnothing 4 mm.

*Transformatoare electromagnetice toroidale pentru lămpi cu halogen de joasă tensiune 300 W.