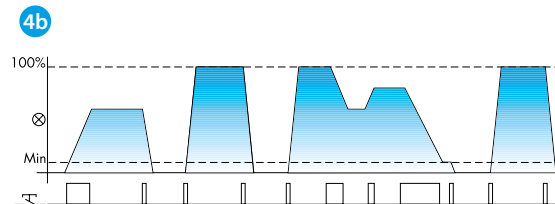
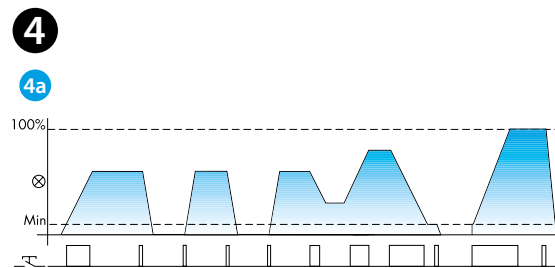
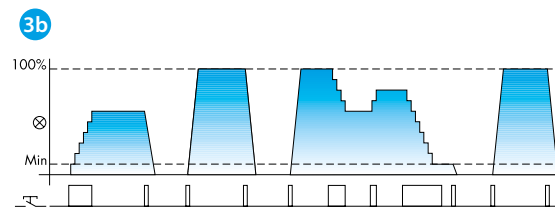
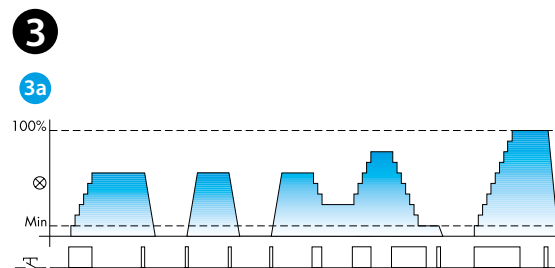
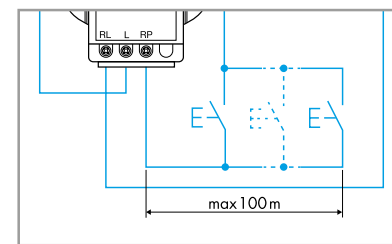
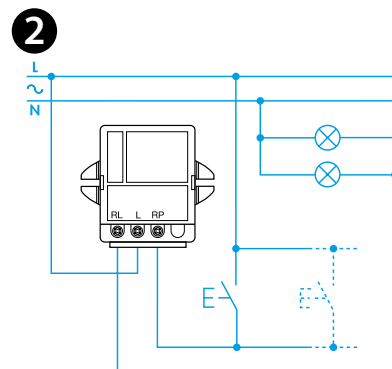
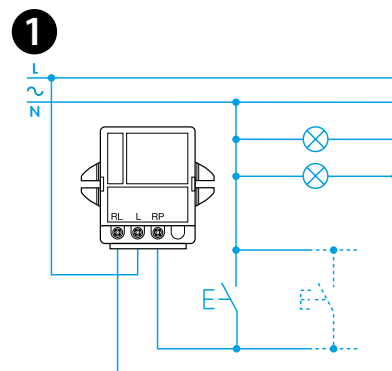
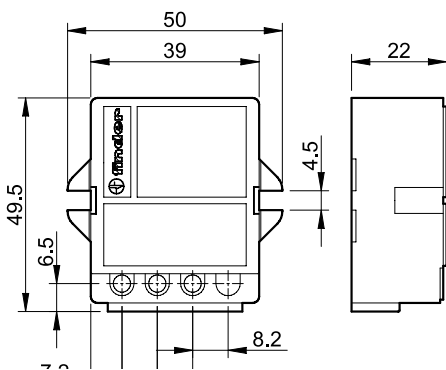




15.51

	15.51.8.230.0400 U_N 230 V AC (50 Hz) U_{min} 184 V AC U_{max} 253 V AC
	15.51.8.230.0404 U_N 230 V AC (50 Hz) U_{min} 184 V AC U_{max} 253 V AC
	15.51.8.230.0460 U_N 230 V AC (60 Hz) U_{min} 184 V AC U_{max} 253 V AC
 P(min - max)	(10-400*)W 230 V AC
 LED 0% 100% P(min - max)	(10-50)W 230 V AC (Trailing edge)
 	(-10...+50)°C
IP20	



MAGYAR

15.51 DIMMER

- 1** 3 VEZETÉKES BEKÖTÉS
- 2** 4 VEZETÉKES BEKÖTÉS
- 3** FOKOZATOKBAN TÖRTÉNŐ FÉNYÁRAMSZABÁLYOZÁS (15.51.8.230.0400 / 0460)
3a 1-es működési mód (memóriával)
3b 2-es működési mód (memória nélkül)
- 4** FOKOZATMENTES FÉNYÁRAMSZABÁLYOZÁS (15.51.8.230.0404)
4a 1-es működési mód (memóriával)
4b 2-es működési mód (memória nélkül)

A MŰKÖDÉSI MÓDOK MEGVÁLTOZTATÁSA

- A működési módot a következők szerint lehet megváltoztatni:
- a) A tápfeszültséget kikapcsoljuk (pl. az épületelosztó kismegszakítójával)
 - b) A nyomógombot rövid ideig működtetjük
 - c) Benyomott nyomógomb állásnál a tápfeszültséget visszkapcsoljuk és a nyomógombot egy másodpercig továbbra is lenyomva tartjuk
 - d) A nyomógomb felengedésekor a lámpa kétszer felvillan, ezzel mutatva a memória nélküli 2-es működési módot, vagy egyszer felvillanva a memóriával történő 1-es működési módot

MEGJEGYZÉS

A tápfeszültség megszakítása után a lámpák maguktól nem kapcsolnak be, ha a tápfeszültség visszatér, hanem azokat újra be kell kapcsolni (a memóriás működési módban az utoljára tárolt fényerősség értéke megmarad).

FIGYELEM

A beépített hőfokvédelem túlterhelés vagy hibás installáció következtében megemelkedett hőmérséklet esetén a kimenetet (lámpákat) lekapcsolja. A világítás nyomógombbal történő ismételt bekapcsolása csak akkor lehetséges, ha a hőmérséklet egy megengedett értékre csökken. Ha halogén izzólámpákat használunk, amelyek betáplálásukat toroid vagy elektronikus transzformátorokról kapják, akkor egy dimmerre csak egy transzformátort szabad kötni. Toroid transzformátorokat csak úgy szabad használni, ha a terhelés rájuk van kötve. A rögzítőfülek letérése után a készülék mélyített készülékdobozba is elhelyezhető. A készülék csak nem világító nyomógombokkal működik. Egy készülékdobozba csak egy dimmert javasolt elhelyezni és a fényforrás teljesítménye kisebb, mint 100 W legyen. A dimmert 5x20 mm méretű, 2,5 A / 250 V névleges értékű, T típusú, nagy megszakítóképességű biztosító betéttel kell védeni.

NOTE

Szerelőlapra szereléshez.
 Rögzítés 2 M4-es csavarral.
 *Halogénlámpák toroid transzformátorral 300 W.

