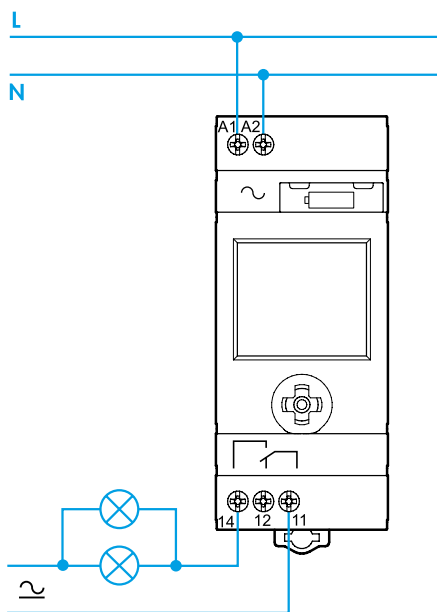




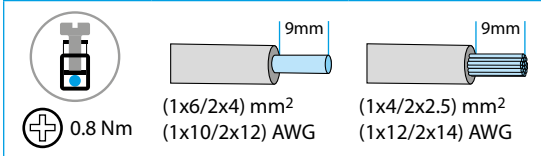
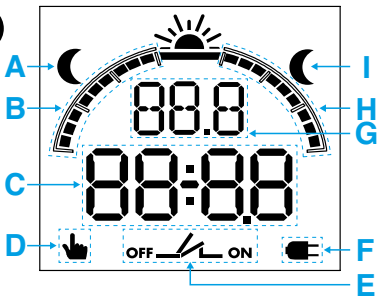
12.81

EN 60669-1 / EN 60669-2-1	
12.81.8.230.0000	
U _N 110...230 V AC (50/60 Hz) / DC	
U _{min} 90 V AC / DC	
U _{max} 264 V AC / DC	
P 2.8 VA (50 Hz) / 0.9 W	
1 CO (SPDT)	
16 A 250 V AC	
AC1 4000 VA	
AC15 (230 V AC) 750 VA	
	(230 V) 2000 W
	(230 V) 750 W
	CFL - LED (230 V) 400 W
(-20...+50)°C	
IP20	

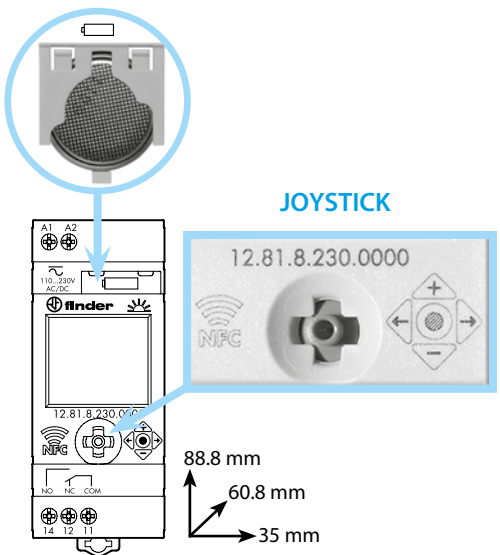
1



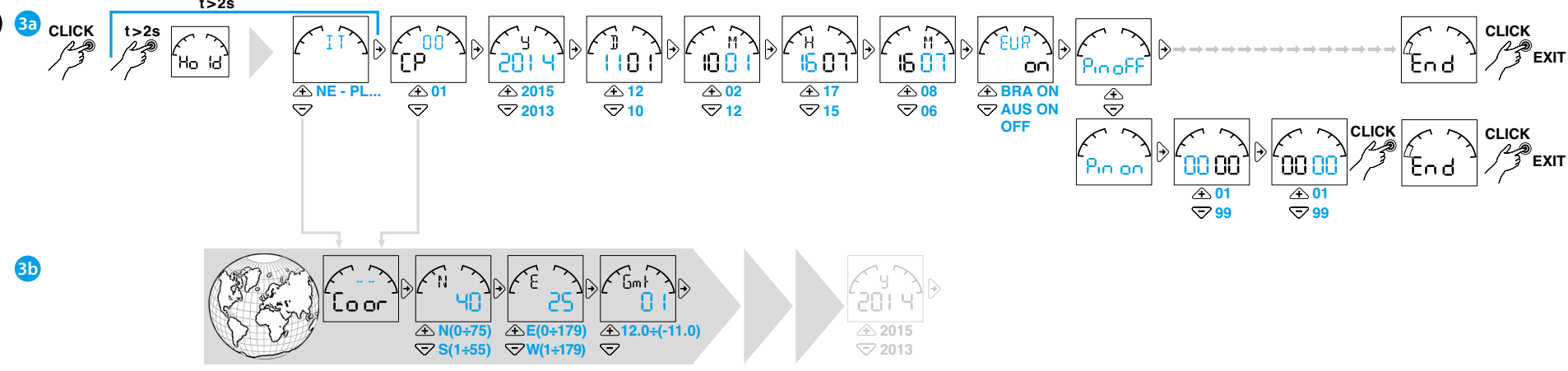
2



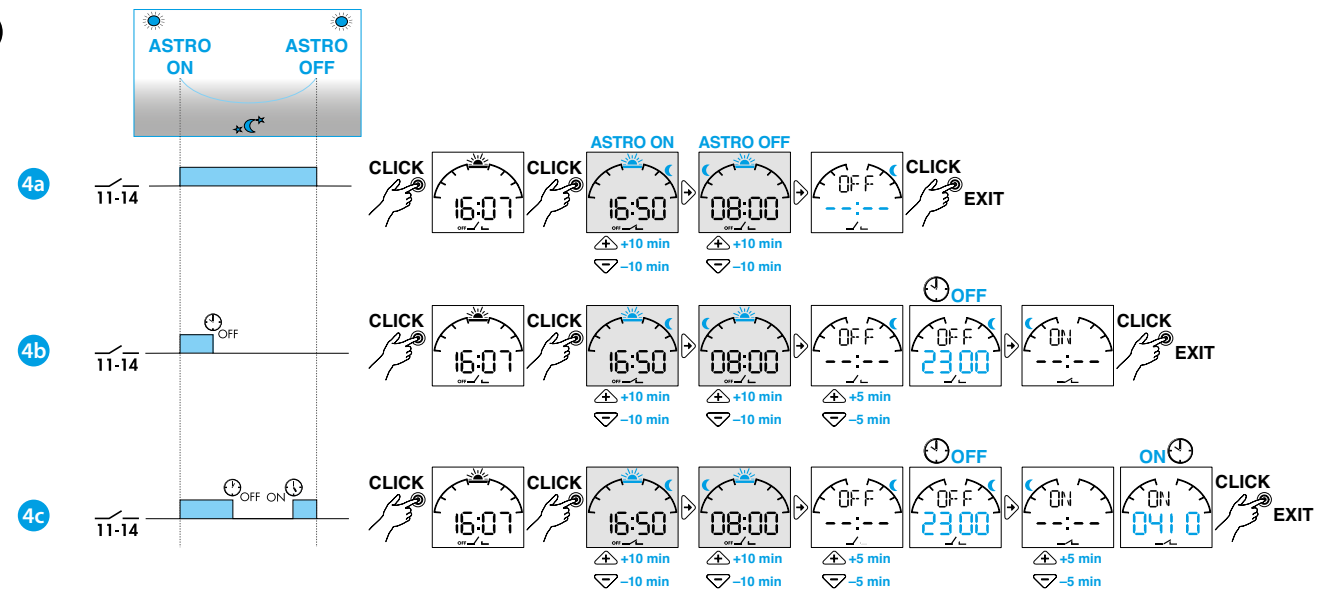
6



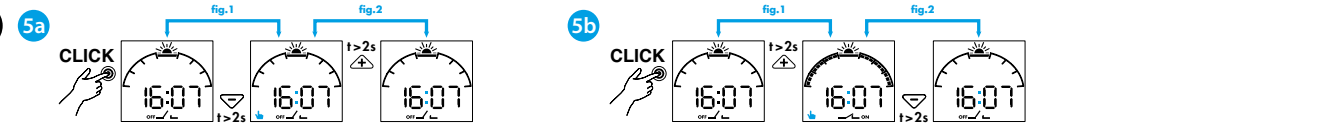
3



4



5



ROMÂNĂ

12.81 CEAS PROGRAMABIL ELECTRONIC CU COMUTAȚIE DUPĂ ASTRO-PROGRAM

- SCHEMA DE CONEXIUNE**
- DESCRIERE AFIȘAJ**
 - A Deconectare la răsăritul soarelui
 - B Comutare avansată (■=10min)
 - C CP(codul poștal) – Coor(coordonatele geografice în grade)
 - Fusul orar(Gmt) – anul – ziua – luna – ora – minutele – ora legală – PIN – END(sfârșit)
 - D Mod MANUAL activat
 - E Starea curentă a contactului
 - F Fără alimentare (funcționare de la baterie)
 - G IT(țara) – CP(primele două cifre ale Codului Poștal) – Y(anul) – D(ziua) – M(luna) – H(ora) – M(minute) – Ora legală ON/OFF (EUR=Europa – BRA=Brazilia – AUS=Australia), Coor N(nord) – S(sud) – E(est) – W(vest) – Gmt(fusul orar) Prog OFF(deconectare), ON(conectare)
 - H Comutare întârziată (■=10min)
 - I Conectare la apusul soarelui
- SETĂRILE (exemple)**
 - 3a Configurare PIN-Țara-Codul Poștal-data-ora-Ora legală
 - 3b Configurare prin coordonatele geografice (pornind de la punctul 3a, selectați țara IT sau CP00, iar după aceea mutați selectorul către poziția ▽ pentru a intra în setarea Coor) Latitudine Nord – Sud. Longitudine Est – Vest. Fus orar (Gmt)
- PROGRAMAREA ASTRO (exemple)**
 - 4a Funcția ASTRO
 - 4b Funcția ASTRO + OFF (deconectare)
 - 4c Funcția ASTRO + OFF + ON (deconectare + conectare)

NOTĂ

 - Comutare ASTRO avansată/anticipată (■=10min)
 - Momentele ASTRO variază pe parcursul anului, însă intervalele de comutație rămân constante.
- SETAREA MODULUI MANUAL**
 - 5a Setare mod MANUAL OFF (activare fig.1/dezactivare fig.2)
 - 5b Setare mod MANUAL ON (activare fig.1/dezactivare fig.2)
- Înlocuirea bateriei**
 BATERIE CR 2032 (LiMnO₂) 3V, 230mAh.
 Respectă prevederile Articolului 11, Directiva EU 2006/66/CE. După înlocuirea bateriilor uzate, colectarea acestora trebuie făcută în concordanță cu normele aflate în vigoare.

NOTĂ

Lumină de fundal (disponibilă doar cu alimentarea de la rețea existentă). Intervalul minim de programare (de comutație): ■=10min

7 Programabil cu tehnologia NFC prin App "FINDER TOOLBOX" descărcat de pe Google Play™



Utility Model - IB1281001 - 09/20
FINDER S.p.A. con unico socio - 10040 ALMESE (TO) - ITALY

